



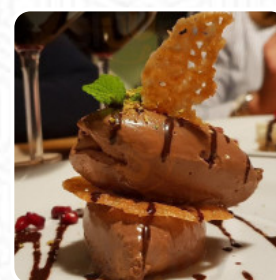
Menu La Bohème

<https://piatti.menu>

Via Guelfa, 30, Firenze I-50129, Italia, Figline Valdarno Italia, Italy



TAVOLO CC	
2 x 2.00	
COPERTO	4
Acqua Naturale 0.75	2
Coca cola latt. 33cc	3.
Risotto la Bohème	12.
pasta melanzane e caciocavall	6.
Filetto crata	7.
Patate forno	6.
Op. 1 C. 1	
Tavolo 22	



Il ristorante di Figline Valdarno Italia offre **38 diversi menù e bevande sul [il menù](#)** a un prezzo medio 15 €. Il ristorante offre una cucina nomade che parte dalla Calabria e abbraccia elementi della cucina mediterranea, con influenze toscane. La sperimentazione di nuovi gusti e sapori è fondamentale per ogni piatto.

Menu O'murzill



Insalate

CAPRESE

Specialità

FILETTO DI SALMONE SCOTTATO
IN PADELLA CON CAPONATA DI
MELANZANE 14 €

Secondi Piatti

ABBACCHIO

Antipasti

ANTIPASTO DELLA CASA
O'MURZILL 15 €

Gnocchi

GNOCCHI

Bevande

BIRRA

Riso

RISOTTO

Antipasti E Insalate

ANTIPASTO

Digestivi

LIMONCELLO

Bevande Calde

CAFFÈ

Piatti Di Mare

CALAMARI FRITTI

Fritto

POLPETTE

Specialità Italiane

ARANCINI

Portate Principali

LASAGNA DELLA ZIA NINA CON
POLPETTINE, PISELLI, UOVA E
SALSA FRESCA DI POMODORO 8 €

LASAGNE

Frutti Di Mare

CALAMARI

POLPO E ORZO

Categoria Di Ristorante

ITALIANO

MEDITERRANEO

Pasta



RAVIOLI

CANNELLONI

CARBONARA

Dessert

TORTA DI FORMAGGIO

TIRAMISÙ

PANNA COTTA

PROFITEROLES

AFFOGATO

Menu O'murzill



Questi Tipi Di Piatti Vengono Serviti

SPAGHETTI

ARAGOSTA

PASTA

COZZE

INSALATA

Ingredienti Utilizzati

CARNE DI MAIALE

PARMIGIANA

GAMBERETTI

SALMONE

PESTO

POMODORO

O'murzill

Via Dell'Accademia, 17, Sorrento
I-80067, Italia, Italy

Orari di apertura:

Fatto con [Piatti](#)

