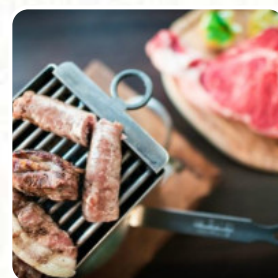




Menu Braceria La Vasca

<https://piatti.menu>

Piazzetta Cesare Battisti, 30170 Mestre, Italy, MONTEVARCHI
+393920330999 - <http://villalevigne.it/braceria/>



Il ristorante di MONTEVARCHI offre **38** diversi **menù e bevande sul [la carta](#)** a un prezzo medio 20 €. Il ristorante La Vasca è una braceria situata a Montevarchi, nel cuore del Valdarno. Il nostro menù celebra la tradizione toscana con un tocco mediterraneo, offrendo una vasta selezione di carni di alta qualità, come chianina, angus scozzese, bisonte texano e kobe giapponese. La nostra struttura, elegante e accogliente come un bistrot francese, vi permette di scegliere se cenare all'aperto o in un ambiente raffinato all'interno. Il numero limitato di coperti riflette la nostra attenzione alla qualità dei nostri piatti. Inoltre, da settembre a fine giugno offriamo anche un servizio bar per soddisfare tutte le vostre esigenze.

Menu Braceria La Vasca



Pasta

RAVIOLI

Pizza

PIZZA FIORENTINA

Spuntini

BRUSCHETTA

Antipasti E Insalate

ANTIPASTO

Pollo

POLLO ALL'ANANAS

Salse

BARBECUE

Antipasti - Starter

CARPACCIO

Alla Griglia

COSTOLETTE

Dessert

TORTA AL CIOCCOLATO

TORTINO CON CUORE DI
CIOCCOLATO CALDO SU CREMA DI MASCARPONE 5 €

Piatti Di Manzo

FILETTO MIGNON

CARPACCIO DI MANZO

Vino

CHIANTI

BOTTIGLIA DI VINO

Categoria Di Ristorante

DESSERT

VEGETARIANO

PIATTO

FIORENTINA DI CHIANINA (AL KG. 54 €

RAVIOLONE RIPIENO DI PAPPALOMODORO CON FONDUTA DI GRANA 12 €

TAGLIERE SCOTONI (SELEZIONE DI MAIALE E MANZO CON VERDURE E PATATE) 19 €

Antipasto

TARTARE

TAGLIERE SALUMI TOSCANI 10 €

GRANDE ANTIPASTO VASCA (MIN. 2 PERSONE) 24 €

CUBO DI PANCETTA AL CACIO E AL MIELE CON CIPOLLE AL SALE E PURÈ DI MELANZANE AFFUMICATE 14 €

Ingredienti Utilizzati

CIOCCOLATO

MANZO

CARNE DI MAIALE

PATATE

FUNGHI

FAGIOLI

VERDURE

Menu Braceria La Vasca



Questi Tipi Di Piatti Vengono Serviti

GELATO

BISTECCA DI TONNO

PESCARE



PANE

MINESTRA

INSALATA

CARNE

PASTA

Braceria La Vasca

Piazzetta Cesare Battisti, 30170
Mestre, Italy, MONTEVARCHI

Orari di apertura:

Domenica 12:00-14:00

Martedì 19:30-22:30

Mercoledì 19:30-22:30

Giovedì 19:30-22:30

Venerdì 19:30-22:30

Sabato 12:00-14:00 19:30-22:30

Fatto con [Piatti](#)

