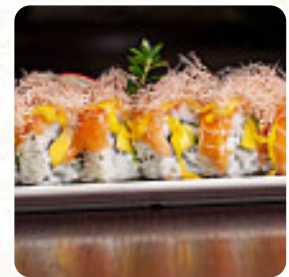
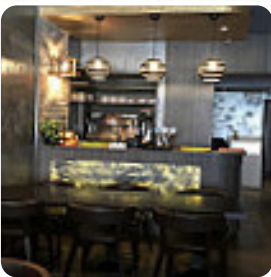




Menu Kiku

<https://piatti.menu>
Via Pasquale Sottocorno, 20129 Milano, Italy
(+39)276023833



La carta di Kiku di Milan comprende circa **35** vari piatti e bevande. In media paghi circa 6 € per un piatto / una bevanda. Kiku Sushi si distingue per l'ottimo rapporto qualità-prezzo, rendendolo una scelta interessante per gli amanti della cucina giapponese. Con un menù all-you-can-eat a partire da 20€, offre una varietà di piatti, compresi sashimi e tartare di tonno, ma la freschezza di alcuni ingredienti può risultare discontinua. La cordialità e la professionalità del personale sono un valore aggiunto, anche se il ristorante, affollato e rumoroso, può compromettere l'esperienza. Nonostante qualche criticità, Kiku Sushi è un'opzione da considerare per chi cerca un buon sushi senza troppe pretese a Milano.

Menu Kiku



Nigiri

SALMONE PICCANTE GUNKAN 5 €

Involtini Di Sushi

SUSHI

10 Più Popolari

INVOLTINI PRIMAVERA 3 €

Temaki

TEMAKI IKURA 5 €

Bevande

BOTTIGLIA DI ACQUA 2 €

Dessert

MOCHI

Nigiri Sushi

FRULLATO DI NIGIRI 3 €

Antipasti

TARTARE DI SALMONE 6 €

Tempura

FRITTO DI TOFU 4 €

Asiatica

GYOZA 4 €

Mix E Speciali

HOSOMAKI MISTO 6 €

Caffè

CAFFÈ 1 €

Uramaki Rotolo Con Riso Esterno 8Pz

TIGRE PLUS

Lunch Classic Rolls*

AVOCADO PICCANTE AL SALMONE 10 €

Categoria Di Ristorante

DESSERT

Sashimi

TARTARE DI TONNO

SASHIMI MISTO 14 €

Sushi

TEMAKI CALIFORNIA 4 €

SASHIMI

Antipasto

TARTARE DI TONNO 7 €

TARTARE

Ingredienti Utilizzati



TONNO

EDAMAME

NOCE DI COCCO

4 €

Questi Tipi Di Piatti Vengono Serviti

MINESTRA

Menu Kiku



PESCare

GELATO

PIZZA

PASTA

Portata Principale

GUNKAN SALMONE IKURA 7 €

URAMAKI KIKU 9 €

URAMAKI SAMONE E AVOCADO 8 €

URAMAKI TOBIKROC 10 €

TWIN SALMONE 12 €

FUTOMAKI SALMONE AVOCADO E PHILADELPHIA 5 €

Kiku

Via Pasquale Sottocorno, 20129
Milano, Italy

Orari di apertura:

Fatto con [piatti.menu](#)

