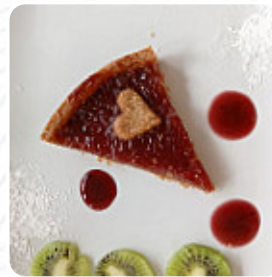




Menu Il Rosolaccio

<https://piatti.menu>
Via Versilia, 157, PIETRASANTA, Italy
+33186995715,+393958424420



La **carta di Il Rosolaccio** di PIETRASANTA include **35** portate. In media i *portate o bevande* sul [il menù](#) costano circa 9 €. Le categorie possono essere visualizzate nel menù in basso.

Menu Il Rosolaccio



Insalate

CAPRESE 8 €

Secondi Piatti

PADELLATA DI MARE 12 €

Gnocchi

GNOCCHI

Spuntini

BRUSCHETTA

Piatti Di Pesce

GRIGLIATA MISTA 19 €

Bevande

BOTTIGLIA DI ACQUA 2 €

Antipasti E Insalate

ANTIPASTO

Bevande Calde

CAFFÈ

Menu Misto

CARPACCIO DI SALMONE 12 €

Dessert Italiani

TIRAMISÙ DELLA CASA 5 €

Contorni

VERDURE GRIGLIATE

SCAMPI

Dessert

SEMIFREDDO NOSTRA PRODUZIONE
VARI GUSTI, DALLA FRUTTA SECCA 5 €
AI FRUTTI DI BOSCO

SELEZIONE DEI BISCOTTI CON
VINSANTO O CREMA PASTICCIERA 5 €

Portata Principale

SPAGHETTO ALLO SCOGLIO 12 €

RAVIOLI DI PESCE 13 €

Categoria Di Ristorante

ITALIANO

VEGANO

Ingredienti Utilizzati



CARAMELLO

CARNE DI MAIALE

MELONE

PROSCIUTTO

FRUTTI DI MARE

GAMBERETTO

AGLIO

VERDURE

Questi Tipi Di Piatti Vengono Serviti



PIZZA

PESCARE

BRACIOLA DI MAIALE

PASTA

COZZE

ANTIPASTO

DESSERT

Menu Il Rosolaccio



CARNE

INSALATA

Il Rosolaccio

Via Versilia, 157, PIETRASANTA,
Italy

Orari di apertura:

Lunedì 12:00-14:30

Mercoledì 12:00-14:30

Giovedì 12:00-14:30

Venerdì 12:00-14:30

Sabato 12:00-14:30

Domenica 12:00-14:30

Fatto con [Piatti](#)

