

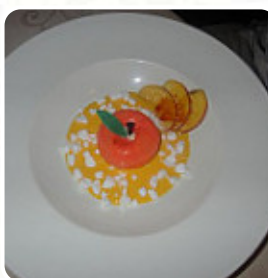
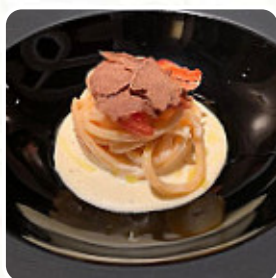


Menu Tano Passami L'olio

<https://piatti.menu>

Via Eugenio Villorosi, 16, Milano, Italy

+33186995715 - <http://www.tanopassamilolio.it/>



La carta di Tano Passami L'olio di Milano contiene circa **36** diversi menù e bevande. In media paghi circa 32 € per un piatto / bevanda. Tano Passami l'Olio è un ristorante accogliente situato nella città di Milano, in via numero . Con un punteggio di 87 su Sluurpometro, il locale è conosciuto per le sue ottime valutazioni.

Menu Tano Passami L'olio



Bevande

BIRRA

Antipasti E Insalate

ANTIPASTO

Salse

MAIONESE

Dessert

CANNOLI

Antipasti - Starter

CARPACCIO

Facile Da Bere

PINOT NERO

Bevande Calde

CAFFÈ

French

FOIE GRAS

Pasta

RAVIOLI

CARBONARA

Specialità

ANATRA COTTA A BASSA
TEMPERATURA LACCATA
ALL'ARANCIA CUBI DI PATATA
RIPIENI DI PURÈ DI SPINACI

40 €

FILETTO DI FASSONE (QUASI
CRUDO) IN CROSTA DI TUORLO
D'UOVO 40 €

TONNO IN CROSTA DI RISO NERO
IN RISO PILAF ALLE SARDE E
BASILICO . CILIEGINI RIPIENI DEL
SUO GEL 40 €

Portate Principali

RISO CARNAROLI COTTO IN
BRODO DI SALVIA AL FEGATO
GRASSO SALVIA CROCCANTE E
TARTUFO NERO 25 €

GNOCCHETTI RIPIENI DI
POMODORO PICCANTE IN
FONDUTA LEGGERA E BASILICO 28 €

RAVIOLO APERTO AL NERO DI
SEPPIA CON RAGOUT DI SCAMPI E
ASTICE IN CREMA DI MOZZARELLA
DI BUFALA 30 €

Antipasti

TIRAMISÙ DI SEPPIA,
MASCARPONE E PATATA 28 €

ANIMELLE CROCCANTI E SEDANO
RAPA IN CREMA AL BRANDY, MIELE
E LATTE 28 €

CAPPESANTE CAMELLATE ALLA
CARBONARA PICCANTE 30 €

Categoria Di Ristorante



DESSERT

ITALIANO

MEDITERRANEO

Questi Tipi Di Piatti Vengono Serviti

SPAGHETTI

PESCARRE

Menu Tano Passami L'olio



MINESTRA
AGNELLO
PASTA

CARNE



CAVOLINI DI BRUXELLES
FORMAGGIO
CAPESANTE

GAMBERETTI

CARNE DI MAIALE

TONNO

UOVO

Ingredienti Utilizzati

CIOCCOLATO

Tano Passami L'olio

Via Eugenio Villoresi, 16, Milano,
Italy

Orari di apertura:

Lunedì 19:00-23:00

Martedì 19:00-23:00

Mercoledì 19:00-23:00

Giovedì 19:00-23:00

Venerdì 19:00-23:00

Sabato 19:00-23:00

Fatto con [Piatti](#)

