



Menu Campo La Braceria

<https://piatti.menu>

Via Trapani, 28/32, VALDERICE, Italy

+393209732159,+393715313381 - <https://www.campodal1974.it/>



La *carta di Campo La Braceria* di **VALDERICE** include **47** piatti. In media i **piatti o bevande sul la carta** costano circa 20 €. Le categorie possono essere visualizzate nel menù in basso. Campo La Braceria è un rinomato ristorante situato a Valderice, in Via Trapani, al numero 28/30. Il ristorante ha ottenuto un punteggio di 85 dallo Sluurpometro, che valuta le recensioni online, e viene elogiato per la sua atmosfera accogliente e informale, ideale sia per bambini che per gruppi di amici. Le specialità del locale includono piatti mediterranei e barbecue, con un'ampia scelta di menù per la cena e dopo mezzanotte. È possibile parcheggiare lungo la strada e i metodi di pagamento accettati sono visa e mastercard.

Menu Campo La Braceria



Pasta

AL FORNO

Pizza

PIZZA FIORENTINA

Panini E Panini Caldi

HAMBURGER

Secondi Piatti

FIORENTINA (PREZZO AL KG) 36 €

Hamburger

HAMBURGER AL FORMAGGIO

Antipasti

BURRATA

Bistecche

BISTECA ALLA RIBEYE

Vino

VINO DELLA CASA

Bevande Calde

CAFFÈ

Caffè

ESPRESSO

Bevande

BIRRA

BEVANDE

Antipasti E Insalate

PATATE FRITTE

ANTIPASTO

Plat

ANGUS ARGENTINO (PREZZO AL KG) 38 €

PRIME COSTE DI SCOTTONA (PREZZO AL KG) 26 €

Antipasto

MOZZARELLA DI BUFALA E BURRATA (PREZZO AL KG) 10 €

FORMAGGI LOCALI (PREZZO AL KG) 30 €

SALUMI DI PROPRIA PRODUZIONE (PREZZO AL KG) 24 €

Categoria Di Ristorante

BISTECCHERIA

MEDITERRANEO

ITALIANO

Dessert

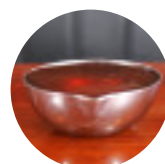
TORTA DI FORMAGGIO

FLAN AL CIOCCOLATO 4 €

SEMIFREDDO AL PISTACCHIO 5 €

SEMIFREDDO ALLE MANDORLE 4 €

Ingredienti Utilizzati



MIELE

FORMAGGIO

FORMAGGIO

CARNE DI MAIALE

FRUTTI DI MARE

Menu Campo La Braceria



MANZO

PROSCIUTTO

PATATE

SALSICCIA

BACON

Questi Tipi Di Piatti
Vengono Serviti

BISTECCA DI TONNO



HAMBURGER

TOSTADAS

MINESTRA

INSALATA

PIZZA

PESCARE

POLLO

COZZE

CARNE

PASTA

Campo La Braceria

Via Trapani, 28/32, VALDERICE,
Italy

Orari di apertura:

Fatto con [Piatti](#)

