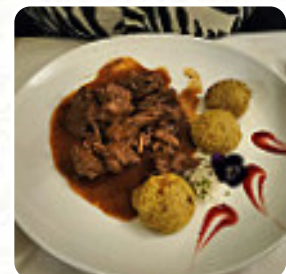
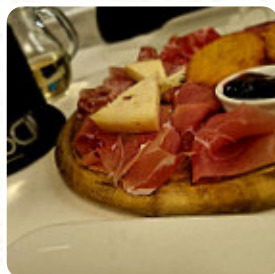




Menu Il Doge

<https://piatti.menu>

Scala Del Redentore 4, ROVERETO, Italy
+393384923079 - <http://www.ristorantedoge.it>



La **carta di Il Doge** di [ROVERETO](#) include 39 menù. In media i **menù o bevande sul [il menù](#)** costano circa 16 €. Le categorie possono essere visualizzate nel menù in basso. Uno dei ristoranti più caratteristici della città di Rovereto si trova nelle cripte della Chiesa del Redentore, costruita nel 1654. Circondato da muri ricchi di storia ed arte, ai piedi del Castello fondato dai Castelbarco nel XIII secolo. Situato nel cuore del centro storico di Rovereto, all'interno di un antico stabile rustico molto accogliente, tranquillo ed elegante. Questo ristorante dispone di una sala caratteristica con volte e pareti in pietra a vista. La cucina è di alta qualità e l'ambiente suggestivo, mentre l'arte è parte integrante del Ristorante Il Doge. La tradizione culinaria qui è combinata con creatività e ricchezza, scegliendo accuratamente le materie prime. Se desideri assaporare piatti tipici regionali, creativi ed originali preparati con ingredienti di alta qualità e cura, Il Doge è il posto ideale. Per maggiori informazioni, preventivi per eventi speciali o per prenotazioni, contattaci ai seguenti recapiti: T. 0464.480854 M. 338/49.23.079 ildogerovereto@gmail.com.

Menu Il Doge



Insalate

PARMIGIANA DI MELANZANE 13 €

Bevande Analcoliche

CAFFÈ 2 €

Insalata

INSALATA MISTA

Antipasti E Insalate

ANTIPASTO

Antipasti

PRIMO PIATTO

Dolci

TIRAMISU AL CAFFÈ 8 €

Al Forno*

PATATE AL FORNO 7 €

SENZA ALCOOL – NON-ALCOHOLIC BEVERAGES

ACQUA IN BOTTIGLIA 3 €

Piatto Unico Tipico

CANEDERLI ALLO SPECK E TAGLIATELLE AL CERVO CON GULASCH DI MANZO E POLENTA 29 €

Piatto Unico Vegetariano

PARMIGIANA E STRANGOLAPRETI AL BURRO CON FORMAGGIO ALLA PIASTRA E POLENTA 29 €

Bevande, Bibite E Digestivi

PICCOLA ACQUA IN BOTTIGLIA 2 €

Questi Tipi Di Piatti Vengono Serviti

CARNE

Contorni

TORTEL DI PATATE E CIPOLLE 7 €

RATAOUILLE DI VERDURE AL FORNO 7 €

Menù Vegetariano

TAGLIOLINI ALL'UOVO CON TARTUFO NERO DEL MONTE BALDO 17 €

FORMAGGIO VALLAGARINA ALLA GRIGLIA CON FUNGHI PORCINI 21 €

STRANGOLAPRETI AGLI SPINACI FATTI IN CASA AL BURRO DI MALGA E SALVIA 15 €

Dessert

TARTUFO

STRUDEL DI MELE CON SALSA DI VANIGLIA 8 €

PANNACOTTA AI FRUTTI DI BOSCO, CARMELLO O CIOCCOLATO 8 €

TORTINO AL CIOCCOLATO FONDENTE 8 €

Menu Di Pesce

INSALATINA TIEPIDA DI POLIPO CON PATATE, OLIVE E POMODORINI SU PURÈA DI PATATE 16 €

Menu Il Doge



TRANCIO DI TONNO ALLA GRIGLIA
CON ZUCCHINE GRIGLIATE 28 €

FILETTO DI ORATA AL FORNO CON
OLIVE, CAPPERI E POMODORINI 23 €

SPAGHETTONI ALLE VONGOLE E
BOTTARGA 19 €

Ingredienti Utilizzati

TONNO

PARMIGIANA

FORMAGGIO

GORGONZOLA

Menu Di Carne

FILETTO DI CERVO SU COULIS DI
CONFETTURA AI FRUTTI DI BOSCO 29 €
CON PURÈ DI SEDANORAPA

MEDAGLIONE DI MANZO AL PEPE
VERDE CON RATATOUILLE DI 28 €
VERDURE E PATATE

TAGLIATA DI VITELLONE ALLA
GRIGLIA CON RUCOLA, PATATE AL 25 €
FORNO E ROSMARINO

TORTELLONI DI GRANO
SARACENO E MIRTILLO CON SUGO 19 €
DI SELVAGGINA

TARTARE DI ANGUS CON CROSTINI
DI PANE SEGALE 16 €

Menù Tipico

TAGLIERE DEL DOGE CON SALUMI,
FORMAGGI TIPICI E TORTEL DI 14 €
PATATE

CANEDERLI ALLO SPECK CON
BURRO FUSO E TRENTINGRANA 15 €

TAGLIATELLE ALL'UOVO FATTE IN
CASA CON RAGÙ DI CERVO 16 €

STINCO DI MAIALE AL FORNO CON
CRAUTI CONDITI 19 €

GULASCH DI MANZO CON
POLENTA DI STORO 21 €

Il Doge

Scala Del Redentore 4,
ROVERETO, Italy

Orari di apertura:

Domenica 11:00 -15:00 19:00
-23:59

Lunedì 11:00 -15:00 19:00 -23:59

Martedì 11:00 -15:00 19:00 -23:59

Mercoledì 11:00 -15:00 19:00
-23:59

Giovedì 11:00 -15:00 19:00 -23:59

Venerdì 11:00 -15:00 19:00 -23:59

Sabato 11:00 -15:00 19:00 -23:59

Fatto con [Piatti](#)

