

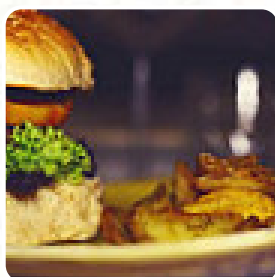


Menu Infarinare

<https://piatti.menu>

Piazza Vescovio, 16/17, Roma, Italy

(+39)0686219119 - <http://www.infarinare.com>



Il ristorante di Roma offre **42** diversi **menù e bevande** sul **[il menù](#)** a un prezzo medio 9 €. Nella zona nord della città di Roma si trova il Ristorante Infarinare, un luogo accogliente e dall'atmosfera calda. Il personale è attento e veloce nel servizio, sempre disponibile ad esaudire le richieste della clientela. Il menù propone portate a base di carne di eccellenza come la tagliata di manzo e il filetto danese al lardo di Colonnata, servito con verdure alla griglia. Inoltre, è possibile gustare un'ottima pinsa tipica romana fatta lievitare naturalmente per 72 ore e cotta nel forno a legna.

Menu Infarinare



Bevande Analcoliche

ACQUA

Panini E Panini Caldi

HAMBURGER

Portate Principali

LASAGNE

Dolci

NUTELLA PINSA

6 €

Contorni

RISO

Bevande

BICCHIERE DI VINO

Specialità Italiane

FOCACCE

Cocktail

MARGHERITA

Categoria Di Ristorante

ITALIANO

La Frittura

CARCIOFO ALLA GIUDEA

Antipasti

SUPPLEMENTI

BURRATA

Pizza

PIZZAROMA

PIZZAMARGHERITA

Dessert

TIRAMISÙ CLASSICO O ALLA FRAGOLA 5 €

PANNA COTTA AL ROSMARINO CON CIOCCOLATO ALLE FRAGOLE 6 €

TIRAMISÙ

PIATTO

TONNARELLO ALL'AMATRICIANA CON CIPOLLA CARAMELLATA 9 €

FILETTO DANESE CON SALSIA ALLA MENTA E VERDURE ALLA GRIGLIA 21 €

LA PINSA INFARINARE: POMODORO, MOZZARELLA, PORCINI, PROSCIUTTO DI CINGHIALE, SALSIA TARTUFATA 11 €

Antipasto

TARTARE

SFERA DI PANZANELLA ALLA GENZANESE CON BUFALA CAMPANA DOP 7 €

TORTINO DI PATATE E ASPARAGI CON FONDUTA AL TARTUFO BIANCO 8 €

FILETTI DI BACCALÀ FRITTI CON RIDUZIONE DI FRUTTI DI BOSCO (2PZ) 6 €

Ingredienti Utilizzati



PROSCIUTTO

MOZZARELLA

FORMAGGIO

PATATE

Menu Infarinare



PESTO

BACON

TONNO

VERDURE

**Questi Tipi Di Piatti
Vengono Serviti**

HAMBURGER



PANE

POLLO

PIZZA

PANINI

CARNE

PASTA

MINESTRA

PESCARE

BISTECCA DI TONNO

Infarinare

Piazza Vescovio, 16/17, Roma,
Italy

Orari di apertura:

Fatto con [Piatti](#)

