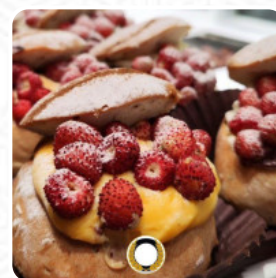
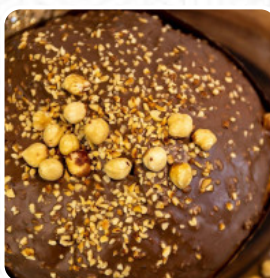




Menu Pasticceria Olimpia

<https://piatti.menu>
Via Dell'Orsa Minore, 82, Palermo, Italy
<https://www.barolimpiapalermo.it/>



Su questa homepage trovi il [menu completo](#) di Pasticceria Olimpia di Palermo. Attualmente sono disponibili 27 portate e bevande.

Menu Pasticceria Olimpia



Riso

RISOTTO

Antipasti E Insalate

ANTIPASTO

Portata Principale

SPAGHETTI ALLE VONGOLE

Bevande Calde

CAFFÈ

Caffè

CAPPUCCINO

Specialità Italiane

ARANCINI

Pasta

CARBONARA

SPAGHETTI ALLA CARBONARA

Spuntini

BRUSCHETTA

PIZZETTA

Dessert

CANNOLI

PROFITEROLES

Ingredienti Utilizzati

PROSCIUTTO

CARNE DI MAIALE

BACON

MOZZARELLA

STRACCIATELLA

FORMAGGIO

SALMONE

Questi Tipi Di Piatti Vengono Serviti



GELATO

PASTA

SPAGHETTI

PIZZA

PESCARE

PANINI

HAMBURGER

CARNE

Menu Pasticceria Olimpia



Pasticceria Olimpia

Via Dell'Orsa Minore, 82,
Palermo, Italy

Orari di apertura:

Lunedì 06:00-00:00

Martedì 06:00-00:00

Giovedì 06:00-00:00

Venerdì 06:00-00:00

Sabato 06:00-00:00

Domenica 06:00-00:00

Fatto con [Piatti](#)

