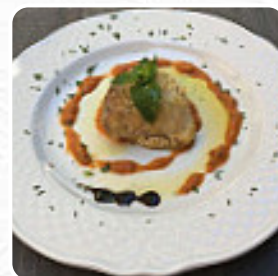
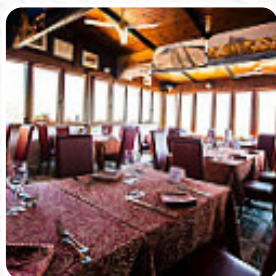




Menu Elimo

<https://piatti.menu>

Via Vittorio Emanuele, 75, ERICE, Italy
+33186995715 - <http://www.hotelelimo.it>



Il ristorante di ERICE offre **31 diversi menù e bevande sul [la carta](#)** a un prezzo medio 10 €. Il terrace panoramico di Elimo offre piatti tradizionali della Sicilia con una vista incantevole su Trapani, le Saline e l'Isola di Favignana. Vi accogliamo in stile tradizionale siciliano: come parte della nostra famiglia. Vi invitiamo a scoprire i due terrazzi di Elimo, uno è sul tetto, ma se preferite potete cenare in un cortile tradizionale arabo o di fronte al camino in pietra del '600. Vi consigliamo di provare il nostro famoso Pasta con le sarde (sarde, finocchio selvatico, uva passa secca ecc.), il nostro cappuccetto fritto, gli anelli di totano locali fritti, il tradizionale COUS COUS DI PESCE o il nostro semplice ma ottimo pesto rosso all'aglio ericino. Nel 2021, dopo 4 anni di chiusura, abbiamo il piacere di comunicarvi che siamo tornati con ottime opzioni per la vostra colazione, aperitivo, pranzo leggero e cena romantica. Grazie.

Menu Elimo



Zuppe

ZUPPA DI COZZE 12 €

Secondi Piatti

CALAMARO ALLA GRIGLIA 16 €

Antipasti E Insalate

PATATE FRITTE

Antipasti

TAGLIERE DI SALUMI E FORMAGGI 15 €

Bevande Calde

CAFFÈ

Italian Academy Award Winning Plates

COUSCOUS DI PESCE 16 €

Categoria Di Ristorante

MEDITERRANEO

ITALIANO

VEGETARIANO

Ingredienti Utilizzati

TONNO

PESTO

FRUTTI DI MARE

Dessert

ARANCIA CON MIELE E CANNELLA 4 €

GRANITE MISTE 3 €

CANNOLI SICILIANI 4 €

GENOVESE AL PISTACCHIO 2 €

Antipasto

POLPETTE DI SARDE IN SALSA AL
FINOCCHIETTO 10 €

FRITTELLA DI PECORINO
PRIMOSALE 10 €

PACCHERI CON GAMBERO E
PISTACCHIO 14 €

FAGOTTINO DI PESCE SPADA AGLI
AGRUMI 15 €

CAPONATA DI MELANZANE CON
BRUSCHETTE 8 €

Portata Principale

FRITTO MISTO CALAMARI E
GAMBERETTI 14 €

BUSIATA ALL'ERICINA 10 €

BUSIATA ALLA NORMA 10 €

MEZZE MANICHE CON ZUCCA E
PANCETTA 12 €

TROFIE CON SARDE E
FINOCCHIETTO 12 €

Questi Tipi Di Piatti Vengono Serviti

INSALATA

BISTECCA DI TONNO

PESCARE

PASTA

CARNE

Menu Elimo



Elimo

Via Vittorio Emanuele, 75,
ERICE, Italy

Fatto con [Piatti](#)

Orari di apertura:

Domenica 07:00-14:30 18:30-22:30

Lunedì 07:00-14:30 18:30-22:30

Martedì 07:00-12:30 18:30-22:30

Mercoledì 07:00-14:30 18:30-22:30

Giovedì 07:00-14:30 18:30-22:30

Venerdì 07:00-14:30 18:30-22:30

Sabato 07:00-14:30 18:30-22:30

