

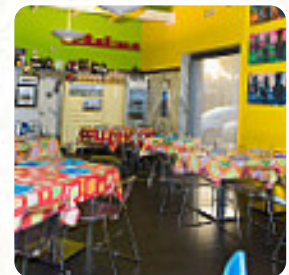


Menu Bi Trattoria

<https://piatti.menu>

Via Brunone Bianchi 19, Roma, Italy

+33186995715,+393920192090,+393965257052



Il menù di Bi Trattoria di Roma contiene circa **26** diversi portate e bevande. In media paghi circa 12 € per un piatto / bevanda. Il ristorante Bi Trattoria si trova a Casal Bernocchi, [Roma](#), in una zona tranquilla ed appartata. L'ambiente è caratterizzato da un'atmosfera vintage accogliente e particolare, che si abbina perfettamente alla qualità dei piatti offerti. Gli abituali apprezzano sia le portate classiche che quelle rielaborate con creatività dal cuoco. Le materie prime sono sempre fresche e i piatti autentici. Da non perdere le prelibatezze locali e la pizza, oltre agli antipasti speciali e ai dolci fatti in casa. Il locale è aperto fino a tarda notte.

Menu Bi Trattoria



Bevande Analcoliche

ACQUA

Bevande

BOTTIGLIA DI ACQUA 2 €

Riso

RISOTTO

Pesce

SPIGOLA

Bevande Calde

CAFFÈ

Categoria Di Ristorante

ITALIANO

Questi Tipi Di Piatti Vengono Serviti

PASTA

Dessert

CROSTATA MIRTILLI E NOCI 5 €

TIRAMISÙ 5 €

Antipasti

ANTIPASTO PESCE: ZUPPA DI PESCE E MOSCARDINI INSALATA DI POLPO CON PATATE E OLIVE NERE ALICI DI FIUMICINO FRITTE 15 €

ANTIPASTO TERRA: PROSCIUTTO ARTIGIANALE TAGLIATO A MANO CACIOTTE MARCHIGIANE AROMATIZZATE FAGIOLI E SALSICCIA AL TEGAME 14 €

Secondi Piatti

ROMBO IN CROSTA DI PATATE E ZUCCHINE 16 €

POLPO GRIGLIATO SU VELLUTATA DI CECI AL ROSMARINO 14 €

TAGLIATA DI TONNO IN CROSTA DI SESAMO E PAPAVERO CON MARMELLATA DI ARANCE ARTIGIANALE 14 €

BISTECCA DI ANGUS ARGENTINO 18 €

FILETTO DI MANZO RIPIENO DI PROVOLA INCINTA DI PANCETTA SERVITO SU FONDUTA DI PARMIGIANO 18 €

Portata Principale

PACCHERO ALLA MEDITERRANEA: TONNO FRESCO, POMODORINI, CAPPERI E OLIVE 10 €

PAPPAREDELLE CARCIOFI, GUANCIALE E PECORINO 9 €

RAVIOLI DI VITELLA SU FONDUTA DI PARMIGIANO 13 €

RAVIOLI GAMBERI E ZUCCHINE ALL'ARRABBIATA DI CALAMARI 13 €

RISOTTO SPIGOLA E ZUCCHINE CON PESTO DI PISTACCHI 10 €

Ingredienti Utilizzati

FAGIOLI

ZUCCHINE

FORMAGGIO

FORMAGGIO

PARMIGIANO

Menu Bi Trattoria



Bi Trattoria

Via Brunone Bianchi 19, Roma,
Italy

Fatto con [Piatti](#)

Orari di apertura:

Domenica 12:30-15:30 19:30-23:30

Lunedì 12:30-15:30 19:30-23:30

Martedì 12:30-15:30 19:30-23:30

Mercoledì 12:30-15:30 19:30-23:30

Giovedì 12:30-15:30 19:30-23:30

Venerdì 12:30-15:30 19:30-23:30

Sabato 12:30-15:30 19:30-23:30

