

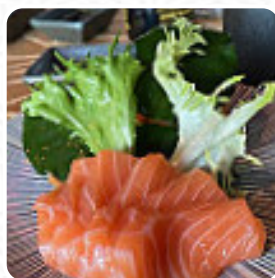


## Menu Shiko

<https://piatti.menu>

Via Eraclea, 2, Olmi, Italy

(+39)0422794010, (+39)422794010 - <https://shikolounge.eatbu.com/>



Il locale di [Olmi](#) offre **27 diversi portate e bevande sul menù** ad un costo medio di 9 €. I veri amanti del sushi non possono resistere a lungo, soprattutto quando trovano freschezza e qualità come quelle offerte da Shiko. Se il desiderio di cucina giapponese si accende, o se hai poco tempo e non hai voglia di cucinare, puoi sempre fare affidamento sul comodissimo servizio di take away offerto dal ristorante Shiko.

# Menu Shiko



## Bevande Alcoliche

APEROL

## Involtini Di Sushi

SUSHI

## Pizza

PIZZA FUSION

## Spaghetti

SPAGHETTI MISTO MARE 8 €

## Panini

PANINO CALIFORNIANO

## Piatti Messicani

TACOS

## Noodles Speciali

UDON

## Riso Fritto

RISO FRITTO

## Bevande Calde

CAFFÈ

## Asiatica

GYOZA

## Tartare alla Fantasia

TARTARE DI SALMONE 8 €

## Categoria Di Ristorante

ITALIANO

## Sushi

SASHIMI

ROTOLO CALIFORNIANO

## Bevande

BOTTIGLIA DI ACQUA 3 €

BEVANDE

## Dessert

TEMPURA DI FRUTTA 5 €

NUTELLA MAKI 5 €

## Antipasti

SALMONE IN SALSA AGRODOLCE 6 €

PESCE CRUDO MISTO IN ACETO 9 €

## Portata Principale

PESCE MISTO ALLA PIASTRA 15 €

BARCA (18 PEZZI DI SUSHI MISTO) 18 €

## Questi Tipi Di Piatti Vengono Serviti

PESCARÈ

POLLO

## Ingredienti Utilizzati

FRUTTI DI MARE

ANGUILLA

UNAGI

# Menu Shiko



## Shiko

Via Eraclea, 2, Olmi, Italy

### Orari di apertura:

Martedì 12:00-15:00

Mercoledì 12:00-15:00

Giovedì 12:00-15:00

Venerdì 12:00-15:00

Sabato 12:00-15:00

Domenica 12:00-15:00

Fatto con [Piatti](#)

