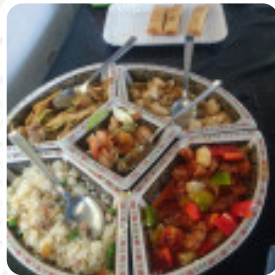




## Menu Bitta 20

<https://piatti.menu>

Calata Giuseppe Mazzini 20, Portoferraio I-57037, Italia, Biodola, Italy



Il ristorante di Biodola offre **25 diversi piatti e bevande sul [menù](#)** a un prezzo medio 12 €. Bitta 20 è un ristorante situato a Portoferraio, al numero 20 di via Calata Giuseppe Mazzini. Il ristorante ha ottenuto un punteggio di 81 su 100 dal nostro raccoglitore di recensioni online, lo Sluorpometro. È apprezzato per la sua atmosfera accogliente e informale, adatto sia ai bambini che ai gruppi. Le specialità del ristorante sono i piatti di pesce.

# Menu Bitta 20



## Primi

SPAGHETTI CON LE ACCIUGHE 13 €

## Antipasti

BURRATA

## Riso

RISOTTO

## Antipasti E Insalate

ANTIPASTO

## Salse

SALSA

## Portata Principale

POLPO ALLA BRACE 14 €

## Bevande Calde

CAFFÈ

## Primi Mare

PACCHERI AL POLPO 14 €

## Pasta - Piccola Porzione

TAGLIATELLE AL RAGÙ 10 €

## Pasta

RAVIOLI

AL FORNO

## Categoria Di Ristorante

MEDITERRANEO

ITALIANO

## Ingredienti Utilizzati

PROSCIUTTO

PESTO

## Questi Tipi Di Piatti Vengono Serviti

SPAGHETTI

PASTA

## Antipasto



TARTARE

PARMIGIANA DI CARCIOFI E PATATE 13 €

ANTIPASTO DI CRUDO 30 €

## Dessert

CREMA CATALANA

TARTUFO

MILLEFOGLIE 6 €

# Menu Bitta 20



TIRAMISÙ

6 €

CREME BRULEE AL ROSMARINO

6 €

## Bitta 20

Calata Giuseppe Mazzini 20,  
Portoferraio I-57037, Italia,  
Biodola, Italy

**Orari di apertura:**

---

Fatto con [Piatti](#)

