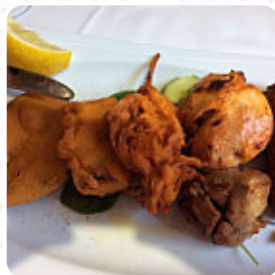




Menu Taj Mahal

<https://lacarte.menu>

1001 Avenue De La Batterie, Villeneuve-Loubet, France
+33493730787 - <https://www.restaurants-tajmahal.fr/>



La **carte de Taj Mahal** de Villeneuve-Loubet comprend **36 plats**. En moyenne les *plats ou boissons* sur [le menu](#) coûtent environ 10 €. Les catégories peuvent être consultées sur le menu ci-dessous. Le restaurant Taj Mahal propose un cadre apaisant, un personnel agréable et des saveurs exquises qui feront voyager vos papilles le temps d'un déjeuner ou d'un dîner.

Menu Nonna Rosa



Gnocchi

GNOCCHI

Piatti Di Pesce

PESCE DEL GIORNO

Sushi

SASHIMI

Antipasti E Insalate

ANTIPASTO

Antipasto

TARTARE

Antipasti - Starter

CARPACCIO

Portata Principale

SPAGHETTI ALLE VONGOLE

Vino

BOTTIGLIA DI VINO

Frutti Di Mare / Seafood

PESCATO DEL GIORNO

Frutti Di Mare

POLPO E ORZO

CALAMARI

Categoria Di Ristorante

DESSERT

ITALIANO

Ingredienti Utilizzati

FRUTTI DI MARE

FUNGHI

TONNO

GAMBERETTI

LATTUGA

Questi Tipi Di Piatti Vengono Serviti



COZZE

ANTIPASTO

PESCARE

MINESTRA

PANE

PASTA

SPAGHETTI

INSALATA

Menu Nonna Rosa



Nonna Rosa

Piazza Del Popolo, 73036 Muro
Leccese, Italy, MURO LECCESE

Orari di apertura:

Fatto con [Piatti](#)

