



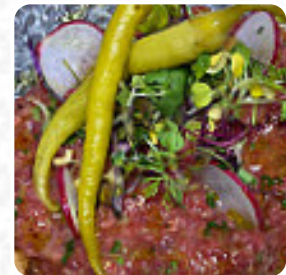
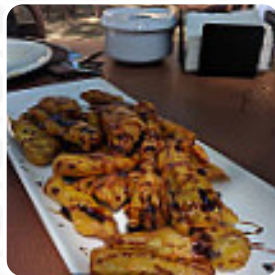
Carta de menús Museo Del Azucar

<https://carta.menu>

Calle Azucarera De San Fernando, Motril, Spain

<https://maps.google.es/maps?um=1&ie=UTF->

[jeocode=KTVSvlqRkHENMWtzFtVUm1cK&daddr=a&ved=0ahUKEwjZzsrkocDZAhUN66QKHf_DA](https://maps.google.es/maps?um=1&ie=UTF-)



Aquí encontrarás el [menú de Museo Del Azucar](#) en Motril. Actualmente, el menú cuenta con **26** menús y bebidas en la carta. Con un servicio impecable y una ubicación única y espectacular, este restaurante cuida cada detalle para crear momentos que siempre se querrán repetir y compartir. A pesar de algunas críticas, el lugar con gran potencial ofrece platos originales y cuidados, con un trato excepcional del personal. Con una moderna decoración y una terraza acogedora, es un lugar que no se puede dejar de visitar en [Motril](#). Con una comida deliciosa y un ambiente impecable, este restaurante es la elección perfecta para disfrutar de una experiencia gastronómica de alta calidad.

Carta de menús Museo Del Azucar



Antipasti

BURRATA

Aperitivos

CROQUETAS

Mariscos

PULPO Y ORZO

Bebidas

COPA DE VINO

Aperitivo

TEMPURA

Tapas Calientes

QUESO DE CABRA

Tapas

PATATAS BRAVAS

Bebidas Calientes

CAFÉ

French

CUERNO

Categoría De Restaurante

TROPICAL

Ensaladas

ENSALADA

ENSALADA CESAR

Postre

TARTA DE QUESO

TIRAMISÚ

Ingredientes Utilizados



QUESO

PAPAS

CARNE DE CERDO

VERDURAS

PESTO

Este Tipo De Platos Se Sirven

CHULETAS DE CORDERO

POSTRES

CARNE

ENSALADA

POLLO

POLLO ASADO

CORDERO

Carta de menús Museo Del Azucar



Museo Del Azucar

Calle Azucarera De San
Fernando, Motril, Spain

Horario de apertura:

Domingo 12:30-16:00

Jueves 12:30-16:00 20:30-23:30

Viernes 12:30-16:00 20:30-23:30

Sábado 12:30-16:00 20:30-23:30

Hecho con [Carta](#)

