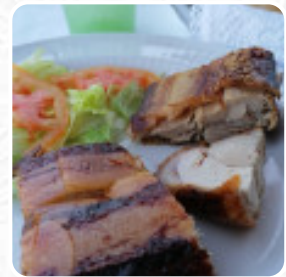
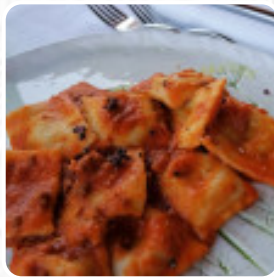




Menu De L Ispinigoli

<https://piatti.menu>
Ispinigoli, DORGALI, Italy
+393978495268 - <https://www.www.hotelispinigoli.it/>



La **carta di De L Ispinigoli** di DORGALI include 25 portate. In Mediamente i **portate o bevande** sul [la carta](#) costano circa 2 €. Le categorie possono essere visualizzate nel menù in basso.

Menu De L Ispinigoli



Extra

UOVO SODO

Gnocchi

GNOCCHI

Frutti Di Mare

CALAMARI

Dessert

BISCOTTI

Vino

BOTTIGLIA DI VINO

Bevande Calde

CAFFÈ

2 €

Bevande

BEVANDE

BICCHIERE DI VINO

BOISSONS

MEZZA BOTTIGLIA D'ACQUA

2 €

BOTTIGLIA DI ACQUA

3 €

Categoria Di Ristorante

VEGETARIANO

DESSERT

Ingredienti Utilizzati

MIELE

FORMAGGIO

UOVO

GAMBERETTI

YOGURT

CARNE DI MAIALE

Questi Tipi Di Piatti Vengono Serviti

AGNELLO

PASTA

ANTIPASTO

DESSERT

PESCARE

PANE

CARNE

Menu De L Ispinigoli



De L Ispinigoli

Ispinigoli, DORGALI, Italy

Orari di apertura:

Fatto con [Piatti](#)

