

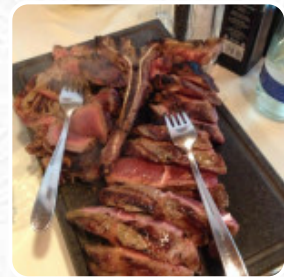


Menu Gatto Matto

<https://piatti.menu>

Via Gramsci, 6, JESI, Italy

(+39)731214388,(+39)0731214388 - <http://www.osteriagattomatto.it/>



Qui puoi trovare un **ampio menu di Gatto Matto di JESI** con tutti i **35** portate e bevande nel menu. Il Ristorante Pizzeria Gatto Matto si trova a Jesi, in provincia di Ancona. Il locale offre una cucina tipica marchigiana con piatti tradizionali come lenticchie con salsiccia e guanciale, trippa, polenta, maccheroncini al fumè, tortelli fatti a mano in brodo, tagliatelle fatte a mano con ragù, stoccafisso, porchetta, controfiletto di manzo delle migliori selezioni argentine, irlandesi o americane e dessert fatti in casa. Inoltre, il ristorante dispone di una vasta selezione di vini regionali e nazionali, così come di ottima birra alla spina di produzione nazionale. Trovate il Ristorante Pizzeria Gatto Matto in Via Antonio Gramsci, 6 a Jesi, in provincia di Ancona.

Menu Gatto Matto



Insalate

CAPRESE

Bevande Analcoliche

ACQUA

Panini E Panini Caldi

HAMBURGER

Antipasti

ANTIPASTI

Gnocchi

GNOCCHI

Antipasti E Insalate

ANTIPASTO

Pollo

POLLO FRITTO

Dessert

PANNA COTTA

Snack E Contorni

FRITTO MISTO DI MARE

Bevande Calde

CAFFÈ

Specialità Italiane

FOCACCE

Pasta

CARBONARA

RAVIOLI

Bevande

BIRRA

BEVANDE

Categoria Di Ristorante

VEGANO

ITALIANO

MEDITERRANEO

DESSERT

SBARRA

Ingredienti Utilizzati

TORTELLINI

SPINACI

POMODORI

PESTO

VERDURE

PROSCIUTTO

FORMAGGIO

Questi Tipi Di Piatti Vengono Serviti



POLLO

INSALATA

HAMBURGER

BISTECCA DI TONNO

CARNE

PASTA

Menu Gatto Matto



PIZZA

PANINI

Gatto Matto

Via Gramsci, 6, JESI, Italy

Fatto con [Piatti](#)

Orari di apertura:

Domenica 11:00 -15:00 19:00
-23:59

Lunedì 11:00 -15:00 19:00 -23:59

Martedì 11:00 -15:00 19:00 -23:59

Mercoledì 11:00 -15:00 19:00
-23:59

Giovedì 11:00 -15:00 19:00 -23:59

Venerdì 11:00 -15:00 19:00 -23:59

Sabato 11:00 -15:00 19:00 -23:59

