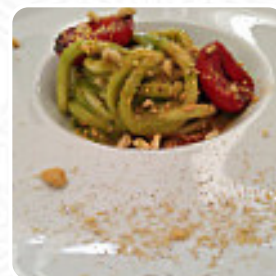
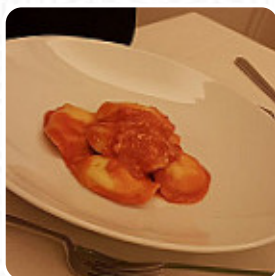




Menu Palazzo

<https://piatti.menu>

Corso Italia, 67, Palazzolo Verellese, PALAZZOLO VERCELLESE, Italy
<http://www.facebook.com/cafferistorantepalazzo/>



La carta di Palazzo di PALAZZOLO VERCELLESE contiene circa **27** diversi pietanze e bevande. In media paghi circa 10 € per un piatto / bevanda. Il Caffè Ristorante Palazzo è un luogo storico che ha aperto nel lontano 1890. Quest'anno celebra 130 anni di autentica cucina e tradizione contadina piemontese. L'atmosfera è accogliente e rustica, con arredi originali degli anni '60 e '70. Qui si possono assaporare piatti tipici come la panissa, i risotti, la selvaggina, l'anguilla e tanto altro, preparati con prodotti locali freschi e genuini. È possibile prenotare menù personalizzati per allergie, intolleranze, vegetariani o vegani. Un'esperienza gastronomica autentica, che vi farà sentire a casa.

Menu Palazzo



Bevande Analcoliche

CAFFÈ 1 €

Antipasti E Insalate

ANTIPASTO

Tagliere

SELEZIONE DI SALUMI 12 €

Bevande Calde

CAFFÈ

SENZA ALCOOL – NON-ALCOHOLIC BEVERAGES

ACQUA IN BOTTIGLIA 2 €

Categoria Di Ristorante

ITALIANO

Dolci

CUORE TENERO DELLO CHEF 6 €

CROSTINO DI PAN DI SPAGNA AL COINTREAU 6 €

RICOTTA MANTECATA CON FROLLA ALLA CANNELLA E PISTACCHIO 6 €

SEMIFREDDO MERINGATO ALL'ITALIANA CON CIOCCOLATO BIANCO, BISCOTTO DI RISO E CACAO 6 €

Primi

SPAGHETTONE CON CREMA DI BROCCOLO APRILATICO 11 €

MACCARONARA CON PORCINI, SALSINA DI NOCI E BASILICO 11 €

CAVATIELLO CON FAGIOLI QUARANTINI DI CASA MADDY, SOFFRITTO DI PEZZENTE, SPUMA DI PREZZEMOLO E PEPERONE CRUSCO 11 €

FUSILLONE AVELLINESE ALLA GENOVESE DI VITELLO 11 €

RAVIOLO DI RICOTTA DI MONTELLA CON ZUCCA ARROSTITA, 11 €

Secondi Piatti

COSCIOTTO DI POLLO PORCHETTATO CON INDIVIA, UVETTA E PINOLI 13 €

GUANCIA DI VITELLO AL VIN BRÛLÉ E PATATE ALLA PAPRIKA 12 €

MAIALINO IN CROSTA CON INSALATINA INVERNALE AL TARTUFO 13 €

FILETTO DI VITELLO CON RIDUZIONE DI CAMPARI, 18 €

MELANZANA CAPRETTATA 12 €

Antipasti

CIAMBOTTELLA "ACCUSSI" 10 €

TAGLIERE DI SALUMI E FORMAGGI IRPINI 15 €

TAGLIERE DI FORMAGGI DI CARMASCIANDO E MARMELLATINE DELLO CHEF 13 €

BACCALÀ MANTECATO CON CHIPS ALLA CIPOLLA, MIELE IN AGRODOLCE, CAVOLO VIOLA ED ACQUA BLU 13 €

SFORMATINO DI PATATE RIPIENO AL CARMASCIANO CON SALSINA AL TARTUFO NERO DI BAGNOLI 12 €

ZUPPA DI CASTAGNE ALLA CONTADINA 11 €

PEPERONE RIPIENO ALL'IRPINA 9 €

Menu Palazzo



Palazzo

Corso Italia, 67, Palazzolo
Vercellese, PALAZZOLO
VERCELLESE, Italy

Orari di apertura:

Domenica 08:00-22:00
Lunedì 08:00-22:00
Mercoledì 08:00-22:00
Giovedì 08:00-22:00
Venerdì 08:00-22:00
Sabato 08:00-22:00

Fatto con [Piatti](#)

