

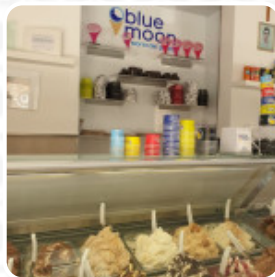


Menu Gelateria Blue Moon

<https://piatti.menu>

Via Casmene, 6, 97018 Scicli RG, Italy, SCICLI

+393391147033 - <https://www.donnalucatabluemoon.com>



Qui puoi trovare un **ampio menu** di Gelateria Blue Moon di SCICLI con tutti i **23** piatti e bevande nel menu. Nel cuore della provincia di Ragusa, una celebre gelateria offre un'ampia varietà di gelati, inclusi opzioni vegane e prive di glutine. Tuttavia, la qualità del servizio ha suscitato opinioni contrastanti: sebbene alcuni clienti lodino l'attenzione alla cliente e la varietà di gusti, altri segnalano esperienze negative, con personale poco informato e atteggiamenti scortesi. Anche il rapporto qualità-prezzo è stato messo in discussione a causa di porzioni scarse e prezzi elevati. Nonostante ciò, la vista sul mare e le prelibatezze locali, come il brioche con gelato, continuano a attrarre visitatori.

Menu Gelateria Blue Moon



Bevande Analcoliche

ACQUA

Antipasti

HACKER

Zuppe

BISSARA

Toast

PANE ABBRUSTOLITO

Bevande

BEVANDE

Bibite

LIMONATA

Birra

LUNA BLU

Specialità Giapponesi

BENTO

Bevande Calde

CAFFÈ

Specialty Drink

GRANITA

Caffè

ESPRESSO

LATTE MACCHIATO

Dessert

SORBETTO

CANNOLI

TIRAMISÙ

Ingredienti Utilizzati

CIOCCOLATO

FORMAGGIO

NOCE DI COCCO

LATTE

Questi Tipi Di Piatti Vengono Serviti

PESCARE

MINESTRA

TOSTADAS

GELATO

Menu Gelateria Blue Moon



Gelateria Blue Moon

Via Casmene, 6, 97018 Scicli
RG, Italy, SCICLI

Orari di apertura:

Lunedì 07:00-02:00

Martedì 07:00-02:30

Mercoledì 07:00-02:30

Giovedì 07:00-02:30

Venerdì 07:00-02:30

Sabato 07:00-03:30

Domenica 07:00-03:00

Fatto con [Piatti](#)

