

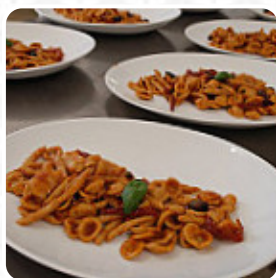


Menu Masseria Galatea Agriturismo

<https://piatti.menu>

Strada Provinciale 210, N.191, 73031, Italia, Alessano, Italy

+393287482252, +393773955067 - <http://www.masseriagalatea.it>



La carta di Masseria Galatea Agriturismo di Alessano contiene circa **26** diversi menù e bevande.

Mediamente paghi circa 8 € per un piatto / bevanda. Il ristorante agrituristico della Masseria Galatea offre una cucina tradizionale con ingredienti sempre freschi, presentati in un menù giornaliero che varia con le stagioni. I nostri piatti privilegiano l'uso di materie prime di alta qualità, a chilometro zero e provenienti da filiere controllate.

Ci troviamo ad Alessano, a breve distanza dal mare e da Santa Maria di Leuca, in Puglia.

Menu Masseria Galatea Agriturismo



Pizza

PIZZA PUGLIESE

Gnocchi

GNOCCHI

Dolci

PANNA COTTA AL CARAMELLO 4 €

Contorni

VERDURE MISTE

Antipasti E Insalate

ANTIPASTO

Salse

SALSA

Antipasti

PRIMO PIATTO

Antipasti (Antipasti)

ANTIPASTO DEL GIORNO 12 €

Bevande Calde

CAFFÈ

Piccoli Antipasti

ANTIPASTO MISTO

Dessert

TORTINO DI CIOCCOLATO CON IL CUORE MORBIDO 5 €

SPUMONE SALENTINO 4 €

TORTA DI FORMAGGIO

PIATTO

ORECCHIETTE FRESCHE CON CIME DI RAPA, POMODORI SECCHI E PINOLI TOSTATI 12 €

GIRELLA DI SALSICCIA RISTRETTA AL VINO BIANCO 10 €

SAGNE FATTE IN CASA CON SUGO DI POLPETTE 12 €

Categoria Di Ristorante

VEGETARIANO

MEDITERRANEO

ITALIANO

Questi Tipi Di Piatti Vengono Serviti

DESSERT

PASTA

CARNE

Ingredienti Utilizzati

PARMIGIANA

BACON

VERDURE

BROCCOLI

Menu Masseria Galatea Agriturismo



Masseria Galatea Agriturismo

Strada Provinciale 210, N.191,
73031, Italia, Alessano, Italy

Orari di apertura:

Fatto con [Piatti](#)

