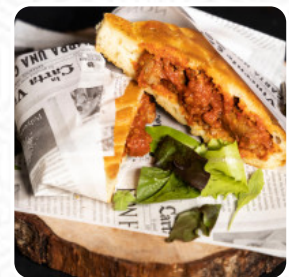




## ***Menu Labo'***

<https://piatti.menu>

Via San Giorgio, 46 Via San Giorgio, 46, 76125 Trani Italia, TRANI, Italy  
(+39)0883954221 - <http://www.facebook.com/LABOlabottiglieria.it/>



Il menu di Labo' di TRANI include 22 menu. In media un *portata* o una *bevanda* sul [la carta](#) costano circa 12 €. Le categorie possono essere visualizzate nel menu sottostante.

# Menu Labo'



## Bevande Non Alcoliche

TÈ FREDDO

## Zuppe

GAZPACHO 8 €

## Primi

SPAGHETTORO VERRIGNI 12 €

## Bevande

BICCHIERE DI VINO

## Riso

RISOTTO

## Antipasti & Insalate

ANTIPASTO

## Dolci

TARTUFO

## Cocktail Alcolici

TÈ FREDDO DI LONG ISLAND

## Antipasto

SELEZIONE DI MARE CRUDO 16 €

## Bevande Calde

TÈ

## Fritto

POLPETTE 6 €

## Pizze Gourmet

CREMA DI ZUCCHINE 7 €

## Ingredienti Utilizzati

FORMAGGIO

## Questi Tipi Di Piatti Vengono Serviti

PASTA

## Pasta

CAVATELLI 10 €

CARBONARA

## Secondi

FILETTO DI MANZO  
EXTRAMAREZZATO CON  
RIDUZIONE DEL VINO DEL GIORNO 18 €

PLUMA IBERICA CON SALSA AL  
DATTERINO GIALLO 16 €

## Antipasti

ANTIPASTI

PRIMO PIATTO

## Categoria Di Ristorante

MEDITERRANEO

SENZA GLUTINE

# Menu Labo'



## Labo'

Via San Giorgio, 46 Via San  
Giorgio, 46, 76125 Trani Italia,  
TRANI, Italy

### Orari di apertura:

Domenica 18:00-00:00

Giovedì 18:00-00:00

Venerdì 18:00-00:00

Sabato 18:00-00:00

Fatto con [piatti.menu](#)

