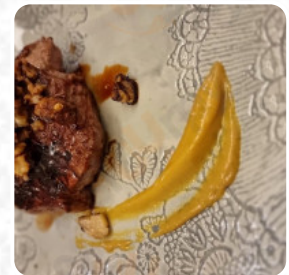
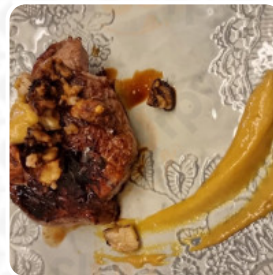
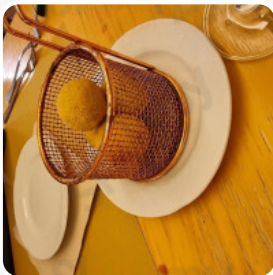




## Menu Lìntulì L'àpperlà

<https://piatti.menu>

Corso Vittorio Emanuele 134, Matelica I-62024, Italia, Italy  
**+393482687101**



La carta di Lìntulì L'àpperlà di Matelica include **20** menù. In Mediamente i *menù o bevande* sul [il menù](#) costano circa 9 €. Le categorie possono essere visualizzate nel menù in basso.

# Menu Lìntulì Lapperlà



## Pasta

RAVIOLI

## Portate Principali

LASAGNE

## Gnocchi

GNOCCHI

## Antipasti E Insalate

ANTIPASTO

## Antipasto

ANTIPASTO ALL'ITALIANA: SALUMI E FORMAGGI TIPICI DELLA ZONA 10 €

## Bevande Calde

CAFFÈ

## Dessert Italiani

TIRAMISÙ DELLA CASA 4 €

## Ingredienti Utilizzati

PARMIGIANA

## Dessert

TORTA DI FORMAGGIO 4 €

PICCOLA TORTA AL CIOCCOLATO CON CUORE MORBIDO 4 €

## Categoria Di Ristorante

MEDITERRANEO

ITALIANO

## Questi Tipi Di Piatti Vengono Serviti

CARNE

PASTA

## Antipasti



BURRATA

SHANGAI DI GUANCIALE SPEZIATI 7 €

ANTIPASTO LÌNTULÌ ,ADATTO ANCHE AI VEGETARIANI 10 €

## Portata Principale

PACCHERO CARCIOFO E CIAUSCOLO 8 €

FILETTO DI MAIALE GRANELLA DI NOCCIOLE E MIELE DI CASTAGNO 13 €

# Menu Lìntulì Làpperlà



FILETTO DI VITELLO ALLA BIRRA 18 €

---

## Lìntulì Làpperlà

Corso Vittorio Emanuele 134,  
Matelica I-62024, Italia, Italy

Orari di apertura:  
---

Fatto con [Piatti](#)

