

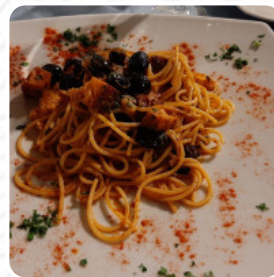


## Menu Scialuppa 25

<https://piatti.menu>

Porto, Maratea, Italy, MARATEA

(+39)973877580 - <http://www.facebook.com/Scialuppa25>



Qui puoi trovare un **completo menu di Scialuppa 25** di MARATEA con tutti i **21** portate e bevande sul menu. Situato nel pittoresco porto di [MARATEA](#), Scialuppa 25 offre un'ottima combinazione di cibo delizioso e servizio accogliente. I visitatori apprezzano la freschezza dei piatti, in particolare i [frutti di mare](#) e le insalate, con pomodori dal colore intenso. Nonostante alcune critiche riguardanti il servizio, molti lodano la disponibilità e la cortesia del personale. L'ambiente informale, accompagnato da una vista mozzafiato sul mare, rende ogni pasto un'esperienza memorabile. Con piatti ben preparati e un'atmosfera rilassante, Scialuppa 25 si rivela una scelta da non perdere per chi cerca autentica cucina italiana a Maratea.

# Menu Scialuppa 25



## Antipasti

ZUPPA DI CREMA DI POMODORO

## Bevande

BIRRA

## Antipasti E Insalate

ANTIPASTO

## Antipasti - Starter

CARPACCIO

## Digestivi

LIMONCELLO

## Bevande Calde

CAFFÈ

## Categoria Di Ristorante

ITALIANO

## Insalate

INSALATA CAPRESE

CAPRESE

INSALATA DI FRUTTI DI MARE

## Ingredienti Utilizzati



POMODORI

FRUTTI DI MARE

GAMBERETTO

ZUCCHINE

GAMBERETTI

## Questi Tipi Di Piatti Vengono Serviti

GELATO

BISTECCA DI TONNO

PIZZA

PASTA

INSALATA

SPAGHETTI

# Scialuppa 25

Porto, Maratea, Italy, MARATEA

### Orari di apertura:

Domenica 12:00-16:00 20:00-00:00

Venerdì 12:00-15:00 19:00-22:00

Sabato 12:00-15:00 19:00-22:00

Fatto con [Piatti](#)

