

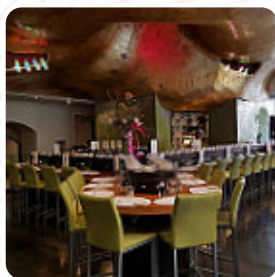
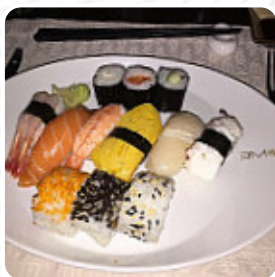


Menu Kome

<https://piatti.menu>

Via Dè Benci, 41r, Firenze, Italy

(+39)0552008009 - <http://komefirenze.it/>



Qui trovi il [menu di Kome](#) a Firenze. Al momento ci sono **21** piatti e bevande nel menu. Nel cuore di Firenze, un ristorante giapponese offre un'esperienza culinaria sofisticata. Sebbene l'atmosfera fresca e raffinata attiri i visitatori, le opinioni sulla qualità del servizio sono contrastanti. Mentre alcuni lodano la freschezza degli ingredienti e la varietà del menu, altri lamentano piatti troppo salati e un servizio poco cortese. Il sushi è preparato al momento e presentato con stile, ma il prezzo è più elevato rispetto al takeaway. Nonostante le critiche, molti clienti apprezzano l'ampia scelta di piatti, dal sushi al barbecue coreano, promettendo di tornare per nuove esperienze gastronomiche.

Menu Kome



Involtini Di Sushi

SUSHI

Pasta

RAVIOLI

Sushi

SASHIMI

Bevande

BEVANDE

Antipasto

TEMPURA

Piadina

L'INVOLUCRO ITALIANO

Specialità Giapponesi

TEMPURA DI VERDURE

Specialità Di Pollo

FRITTURA DI POLLO

Contorni

SALSA DI SOIA

Salse

SALSA

BARBECUE

Categoria Di Ristorante

ITALIANO

SBARRA

Questi Tipi Di Piatti Vengono Serviti

POLLO

TONNO PICCANTE

PESCARE

Ingredienti Utilizzati

FRUTTI DI MARE

AVOCADO

VERDURE

MANGO

TONNO

Kome

Via Dè Benci, 41r, Firenze, Italy

Orari di apertura:

