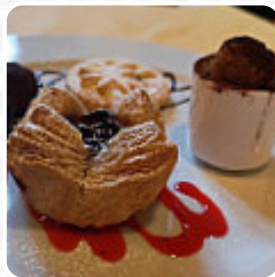




Menu Osteria Degli Amici

<https://piatti.menu>
Via Maggiore, 18, PANDINO, Italy
+393937390163



La carta di Osteria Degli Amici di PANDINO comprende circa **20** vari menu e bevande. Mediamente paghi circa 6 € per un piatto / una bevanda. Gradella, vicino a Pandino, offre una vasta selezione di piatti locali, sia a base di carne che di pesce, in un ambiente rustico e pulito. I clienti apprezzano l'ampia scelta del menu, con porzioni abbondanti e prezzi accessibili, tipicamente attorno ai 40 euro per un pasto completo. Tuttavia, alcune esperienze segnalano un servizio poco caloroso e opzioni limitate per i vegetariani. Nonostante queste critiche, la qualità del cibo e la posizione del ristorante sono valorizzate dagli avventori, facendo di Gradella una meta ideale per chi desidera gustare la cucina italiana genuina.

Menu Osteria Degli Amici



Primi

CASONCELLI ALLA BERGAMASCA 8 €

Vino

BOTTIGLIA DI VINO 10 €

Aperitivo

BICCHIERE DI CHAMPAGNE

Bevande Calde

CAFFÈ

Bevande Alcoliche

BOTTIGLIA DI CHAMPAGNE

Caffè

CAFFÈ 2 €

Categoria Di Ristorante

ITALIANO

Ingredienti Utilizzati

FRUTTI DI MARE

Bevande

BOTTIGLIA DI ACQUA 2 €

BICCHIERE DI VINO 3 €

Antipasti

LUMACHE DI TERRA 9 €

AFFETTATI DI SELVAGGINA CON BRUSCHETTE 9 €

Portata Principale

TORTELLI CREMASCHI 8 €

PAPPARDELLE AL RAGU' DI CAPRIOLO 8 €

Dessert

CROSTAT PERE E CIOCCOLATO 4 €

TIRAMISÙ 4 €

SALAME DI CIOCCOLATO 4 €

Questi Tipi Di Piatti Vengono Serviti



PIZZA

CARNE

PESCARE

Osteria Degli Amici

Via Maggiore, 18, PANDINO, Italy

Orari di apertura:

