

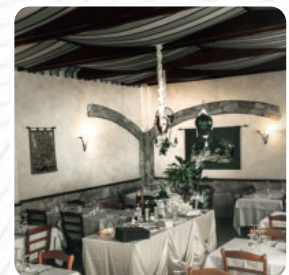
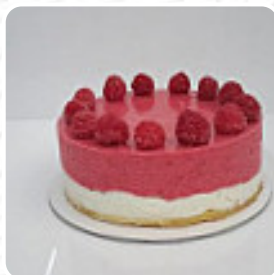


Menu La Dolceria

<https://piatti.menu>

Piazzale Susa 15, Milano, Italy

+393914259662 - <http://www.lacometaristorante.com/>



Il *menu di La Dolceria* di Milano include **20** portate. In media un **menu o una bevanda sul [menu](#)** costano circa 9 €. Le categorie possono essere visualizzate nel menu sottostante. Il Ristorante La Cometa è stato fondato nel 1994 e, senza mai cambiare gestione, continua a mantenere la sua tradizione nonostante il cambio generazionale. Si tratta di un ristorante a conduzione familiare con cucina mediterranea che tende a valorizzare i sapori e gli aromi del sud Italia, dove si trovano le radici dei proprietari. La specialità sono i piatti di pesce, sapientemente combinati con frutti di mare di stagione. Durante l'estate, ad esempio, sarà entusiasmante assaggiare i nostri SPAGHETTI CON GAMBERI ROSSI DI MAZARA, FICHI E BOTTARGA, mentre in inverno sarà sorprendente provare l'INSALATA DI ARANCE MELA GRANATA E GAMBERONI. Ovviamente ci sono anche alcuni grandi classici senza tempo come LO SPAGHETTO AL CARTOCCIO DELLA COMETA, un abbondante piatto di spaghetti ai [frutti di mare](#) in pasta di [pizza](#). Insomma, se desideri un'esperienza in cui la calore familiare è la padrona, la naturalezza dei sapori, il tutto condito con una lunga esperienza, non devi far altro che visitarci. BUON APPETITO!

Menu La Dolceria



Bevande

BOTTIGLIA D'ACQUA 2 €

Insalata

CARCIOFI E PARMIGIANO 7 €

Antipasti

PROSCIUTTO AL COLTELLO
TOSCANO 7 €

Contorni

PUNTARELLE CON ACCIUGHE 7 €

Caffè

CAFFÈ 2 €

Secondo

ROMBO AL FORNO CON PATATE 25 €

Restaurant Category

DOLCE

Piatto Principale

PAPPARDELLE AI FUNGHI PORCINI
FATTI IN CASA 9 €

TAGLIATA CON CARCIOFI (COTTA
ALLA GRIGLIA) 18 €

Dolci

CROSTATA CON PERE E
CIOCCOLATA E GELATO 6 €

SOUFFLÉ CON CUORE DI
CIOCCOLATA E PANNA 6 €

SORBETTO MELA VERDE E
CALVADOS 6 €

Ingredienti Utilizzati

FRUTTI DI MARE

VERDURE

PARMIGIANO

Questi Tipi Di Piatti Vengono Serviti

CARNE

PIZZA

PASTA

BISTECCA DI TONNO

INSALATA

Menu *La Dolceria*



La Dolceria

Piazzale Susa 15, Milano, Italy

Orari di apertura:

Lunedì 12:00-14:30

Martedì 12:00-14:30

Giovedì 12:00-14:30

Venerdì 12:00-14:30

Sabato 12:00-14:30

Domenica 12:00-14:30

Fatto con [piatti.menu](https://www.piatti.menu)

