

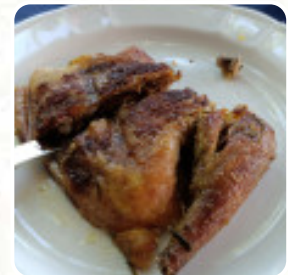
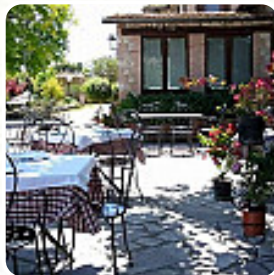


Menu La Mulinella

<https://piatti.menu>

Localita' Ponte Naia 29, TODI, Italy

(+39)0758944779 - <https://www.facebook.com/lamulinella/>



Qui trovi il [menu di La Mulinella](#) a [TODI](#). Al momento ci sono **20** menù e bevande sulla carta. La Mulinella è un ristorante di famiglia con un'eccellente reputazione tra i locali. Il cibo è fantastico e cucinato fresco, anche se la mancanza di accoglienza e l'atmosfera possono lasciare a desiderare. Prezzi giusti. Consigliato per una buona esperienza culinaria umbra.

Menu La Mulinella



Insalate

CAPRESE

Portate Principali

LASAGNE

Vegetariana

ASPARAGI ALLA PARMIGIANA

Gnocchi

GNOCCHI

Spuntini

BRUSCHETTA

Bevande Calde

CAFFÈ

Dessert

TARTUFO

TIRAMISÙ

Pasta

FETTUCCINE

PAPPARDELLE

RAVIOLI

Ingredienti Utilizzati

PROSCIUTTO

TORTELLINI

BURRO

Questi Tipi Di Piatti Vengono Serviti

CARNE

PASTA

SPAGHETTI

AGNELLO

ANTIPASTO

TAGLIATELLE

La Mulinella

Localita' Ponte Naia 29, TODI,
Italy

Orari di apertura:

Fatto con [Piatti](#)

