

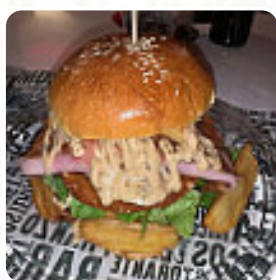


Menu Alla Corte Di Bacco Enoteca

<https://piatti.menu>

Via Roma, 69, 80054 Italia, GRAGNANO, Italy

(+39)0818012787 - <https://www.allacortedibacco.com/>



La carta di Alla Corte Di Bacco Enoteca di **GRAGNANO** include circa **16** diversi menù e bevande. In media paghi circa 7 € per un piatto / bevanda. Il ristorante offre una vasta selezione di vini, birre e altre bevande, accompagnati da antipasti vari e di qualità. La carne è fresca e ben cucinata, sebbene ci fosse spazio per migliorare in relazione agli altri ingredienti. Il personale è gentile ma il servizio potrebbe essere più coordinato. Tuttavia, l'atmosfera accogliente e il cibo delizioso rendono il locale un'esperienza da non perdere. Alfonso e la sua famiglia sono ospitali e competenti, offrendo vini squisiti e piatti deliziosi. Un luogo da visitare e da raccomandare per un'esperienza autentica e accogliente.

Menu Alla Corte Di Bacco Enoteca



Panini E Panini Caldi

HAMBURGER

Categoria Di Ristorante

DESSERT

Dessert

BRIOCHINE HOMEMADE RIPIENE DI
NUTELLA E CIOCCOLATO BIANCO
4PZ 5 €

CREPES DOLCI NUTELLA O
CIOCCOLATO BIANCO 5 €

Antipasti

APERITIVO HOMEMADE 5 €

TAGLIERE DI SALUMI E FORMAGGI 8 €

PATATINE DIPPERS CON
STRACCETTI DI POLLO FRITTO AL
CHILI, MAYO AL PEPE NERO E
SALSA BBQ HOT 8 €

Portata Principale

CHICKEN CHILI BUN (INSALATA,
STRACCETTI DI POLLO FRITTO AL
CHILI, PROVOLA, PATATINE FRITTE,
BACON CROCCANTE, MAYO AL
PEPE NERO E SALSA BBQ HOT) 8 €

DON MIMÌ (HAMBURGER DI
SCOTTONA 200 GR, SALSA ALLE
NOCI, SPECK CROCCANTE E
FIORDILATTE) 8 €

ENGLISH BREAK BUN (INSALATA,
SALSICCIA ALLA PIASTRA,
PROVOLA DI AGEROLA, UOVO
ALL'OCCHIO DI BUE, PATATINE
DIPPERS, BACON CROCCANTE E
MAYO AL PEPE NERO) 8 €

Ingredienti Utilizzati

NUTELLA

SALSICCIA

BROCCOLI

Questi Tipi Di Piatti Vengono Serviti

PANINI

CARNE

PASTA

Alla Corte Di Bacco Enoteca

Via Roma, 69, 80054 Italia,
GRAGNANO, Italy

Orari di apertura:

Domenica 10:00-14:30
Mercoledì 18:00-00:30
Giovedì 18:00-00:30
Venerdì 18:00-00:30
Sabato 18:00-00:30

Fatto con Piatti

