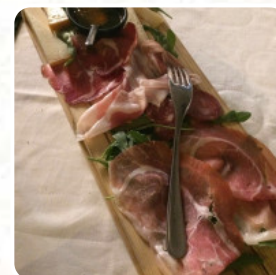
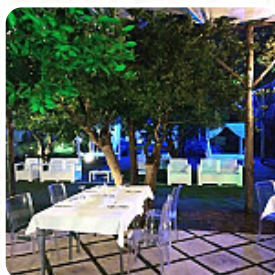




## Menu Masseria Gabriele

<https://piatti.menu>

Via Palmentiello 6, 80057 Sant'Antonio Abate Italia, LETTERE, Italy  
+393358118964 - <http://www.masseriagabriele.it/>



Il locale di LETTERE offre **15 diversi portate e bevande sul [menù](https://piatti.menu)** ad un costo medio di 10 €. La Masseria Gabriele si trova nella meravigliosa zona collinare di Sant'Antonio Abate, ai piedi dei Monti Lattari. Immersa in un incantevole giardino di agrumi e circondata da un bellissimo parco verde, offre un ampio parcheggio per gli ospiti. Situata a breve distanza da Napoli, Salerno, la costiera Sorrentina, la costiera Amalfitana, Monte Faito, il parco nazionale del Vesuvio, i complessi archeologici di Pompei, Stabiae, Ercolano e Paestum, l'Isola di Capri e Ischia e la costiera Cilentana. La nostra cucina racconta le nostre passioni e gli antichi sapori di casa, offrendo piatti tradizionali e innovativi preparati con materie prime d'eccellenza. Un menù che valorizza i prodotti del territorio, con attenzione alla stagionalità e alla ricerca di prodotti di altissima qualità.

# Menu Masseria Gabriele



## Bevande Alcoliche

SANGRIA

## Antipasti E Insalate

ANTIPASTO

## Categoria Di Ristorante

ITALIANO

DESSERT

## Questi Tipi Di Piatti Vengono Serviti

PIZZA

CARNE

## Dessert

RICOTTA E PERE 5 €

RICOTTA E PISTACCHI 5 €



RICOTTA E ROCHER

5 €

## Antipasto

DEGUSTA : DEGUSTAZIONE DEGLI ANTIPASTI DELLA MASSERIA 14 €

O' FRITT : SFIZIO FRITTO DELLO CHEF 7 €

PARISICROC : UOVO CROCCANTE DI PAOLO PARISI ALLE OLIVE TAGGIASCHE SU UNA PUREA DI SCAROLE E CAPPERI DI SALINA 11 €

## PIATTO

O' RRAÙ : PANNONE MANCINI AL RAGÙ NAPOLETANO CON BRACIOLA DI CARNE 12 €

RIB EYE DI BLACK ANGUS 300GR 21 €

CAMOUFLAGE : PIZZA CON FIORDILATTE, NDUJA CALABRESE, CLOROFILLA DI BASILICO E PESTO CETARESE 9 €

# Masseria Gabriele

Via Palmentiello 6, 80057  
Sant'Antonio Abate Italia,  
LETTERE, Italy

Orari di apertura:

Fatto con Piatti

