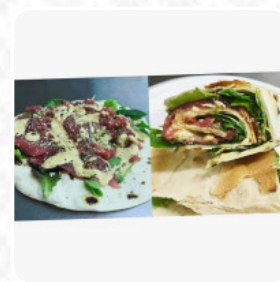




## *Menu Lowe Cucina Di Pesce*

<https://piatti.menu>

Corso Aurelio Saffi, 51/a, Faenza I-48018, Italia, Ponte del Castello, Italy



Il menu di **Lowe Cucina Di Pesce** di Ponte del Castello include 15 menu. Mediamente un **menu o una bevanda sul [menu](https://piatti.menu)** costano circa 11 €. Le categorie possono essere visualizzate nel menu sottostante. **LOWE** Cucina di Pesce è un ristorante situato a Faenza, in via Corso Aurelio Saffi numero 51. Il locale ha ricevuto un punteggio di 87 dal nostro sistema di valutazione online, lo Sluurpometro. Con un'atmosfera informale e ottime recensioni, il ristorante è rinomato per la sua cucina di pesce di alta qualità.

# Menu Lowe Cucina Di Pesce



## Rotoli Di Sushi

SUSHI

PANINO CON POLPO, BURRATA, SCAROLA RIPASSATA CON OLIVE TAGGIASCHE, POMODORINI CONFIT, PINOLI 9 €

## Antipasto

TARTARE

## Categoria Di Ristorante

ITALIANO

## Specialità Italiane

FOCACCE

MEDITERRANEO

## Ingredienti Utilizzati

FRUTTI DI MARE

## Crudo

MISTO DI CRUDO 18 €

TONNO 130 G 14 €

SALMONE 130G 12 €

## Questi Tipi Di Piatti Vengono Serviti

PANINI

## Sushi Romagnolo

SUSHI ROMAGNOLO TONNO, MAIONESE DI SOIA, MIX DI SEMI, VALERIANA (N. 4) 9 €

## Panini

HAMBURGER DI PESCE SPADA CON MELANZANE FRITTE, SALSAL AL POMODORO AFFUMICATA, CHEDDAR 12 €

SUSHI ROMAGNOLO TONNO, MAIONESE DI SOIA, MIX DI SEMI, VALERIANA (N. 2) 5 €

SUSHI ROMAGNOLO SALMONE, AVOCADO, SALSAL TZATZIKI, INSALATINA (N. 2) 5 €

## Lowe Cucina Di Pesce

Corso Aurelio Saffi, 51/a, Faenza I-48018, Italia, Ponte del Castello, Italy

Orari di apertura:  
---

gallery image