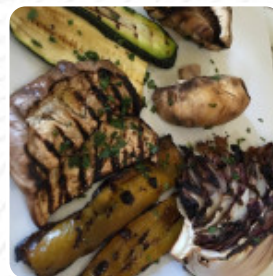




Menu La Rustichella

<https://piatti.menu>

Piazza Della Loggia, 11, Erice I-91016, Italia, Italy



Il **menu di La Rustichella** di Erice include 16 piatti. Mediamente un **portata o una bevanda sul menu** costano circa 9 €. Le categorie possono essere visualizzate nel menu sottostante. La Rustichella è un ristorante accogliente e informale situato a Erice, in via Piazza della Loggia numero 11. È adatto ai bambini e ai gruppi, e ha ottenuto un punteggio di 72 sul nostro raccoglitore di voti online, lo Sluurpometro, che valuta le recensioni e restituisce una votazione da 1 a 100.

Menu La Rustichella



Antipasto

CARPACCIO AFFUMICATO CON SCAGLIE DI GRANA 10 €

Carne - Piatti Di Manzo

CARNE MISTA ALLA GRIGLIA 14 €

PIATTO

SPAGHETTO CON CREMA DI FAVE E FINOCCHIETTO 9 €

Categoria Di Ristorante

MEDITERRANEO

Ingredienti Utilizzati

PESTO

Antipasti E Insalate

ANTIPASTO

CAPONATA DI MELANZANE 7 €

Antipasti

RUSTICHELLA 13 €

DEGUSTAZIONE ANTIPASTO 15 €

PRIMO PIATTO

Dessert

CASSATELLA DI RICOTTA SCOMPOSTA 4 €

CANNOLI 5 €

CUORE MORBIDO AL CIOCCOLATO
CREMA DI PERE E ZENZERO 6 €

Questi Tipi Di Piatti Vengono Serviti

PASTA

PIZZA

CARNE

La Rustichella

Piazza Della Loggia, 11, Erice I-91016, Italia, Italy

Orari di apertura:

Fatto con [piatti.menu](#)

