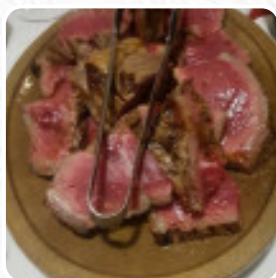




Menu Patanegra

<https://piatti.menu>

Corso Filippo Ferrari 182, Albisola Superiore I-17011, Italia, ALBISOLA SUPERIORE, Italy



Il *menu di Patanegra* di ALBISOLA SUPERIORE include **15** piatti. Mediamente un **menu o una bevanda sul menu** costano circa 15 €. Le categorie possono essere visualizzate nel menu sottostante. Patanegra è un locale accogliente e informale situato in via Corso Filippo Ferrari 182 ad Albisola Superiore. È adatto ai bambini e perfetto per gruppi di persone. Con un punteggio di 86 sul nostro Sluorpometro, è un luogo molto apprezzato dai clienti.

Menu Patanegra



Bevande Alcoliche

PROSECCO

Antipasti & Insalate

ANTIPASTO

Cocktail

CAIPIRINHA

Bevande Calde

CAFFÈ

Ingredienti Utilizzati

BANANA

Questi Tipi Di Piatti Vengono Serviti

CARNE

Dolci

CESTINO DI NOCCIOLE CROCCANTE
CON CREMA CHANTILLY E FRUTTI DI BOSCO 6 €

TIRAMISÚ DI STAGIONE 6 €

ZABAIONE FREDDO CON CREMA DI
MARRON GLACE 6 €

Piatto Principale

TAGLIERE VIP (PER DUE PERSONE) 14 €

TAGLIERE SALUMI E FORMAGGI
SELEZIONI (PER 4 PERSONE) 29 €

PATANEGRA TAGLIATA AL
COLTELLLO 10 €

Plat

MALTAGLIATI AL PATANEGRA 13 €

FILETTO AL LARDO, CREMA DI
MARSALA E NOCI 24 €

ANGUS (SCOZZESE) ROSMARINO E
SALE 24 €

Patanegra

Corso Filippo Ferrari 182,
Albisola Superiore I-17011, Italia,
ALBISOLA SUPERIORE, Italy

Orari di apertura:

gallery image

Fatto con [piatti.menu](#)