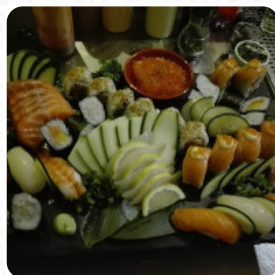




## Menu Sour Japanese Restaurant Bar

<https://piatti.menu>

Porto Del Granatello, Portici I-80055, Italia, Italy



**Il menu** di Sour Japanese Restaurant Bar di Portici comprende circa **16** vari portate e bevande. In media paghi circa 10 € per un piatto / una bevanda. Il Sour Japanese Restaurant Bar è un locale adorato a Portici, situato in via Porto del Granatello. Con valutazioni eccezionali e specialità all-you-can-eat, è un posto accogliente e informale perfetto per gruppi di amici.

# Menu Sour Japanese Restaurant Bar



## Bevande Alcoliche

PROSECCO

## Involtini Di Sushi

SUSHI

## 10 Più Popolari

INVOLTINI PRIMAVERA 4 €

## Antipasti

ANTIPASTO SOUR 8 €

## Extra

YAKISOBA TORI 11 €

## Sushi

SASHIMI

## Antipasti E Insalate

ANTIPASTO

## Antipasto

SPRING HARUMAKI 5 €

## Arroz y fideos

YAKISOBA EBI 13 €

## Contorni

WASABI

## Ingredienti Utilizzati

BANANA

## Specialità Giapponesi

YASAI YAKISOBA 10 €

SCOPO

## Menù

MENÙ SUSHI MIX CON 4 NIGIRI E 4 HOSOMAKI 10 €

MENÙ SUSHI MIX CON 2 NIGIRI, 4 HOSOMAKI E 2 URAMAKI 10 €

MENÙ SUSHI MIX CON 4 NIGIRI, 4 HOSOMAKI E 4 URAMAKI 15 €

# Sour Japanese Restaurant Bar

Porto Del Granatello, Portici I-80055, Italia, Italy

Orari di apertura:  
---

Fatto con [piatti.menu](#)

