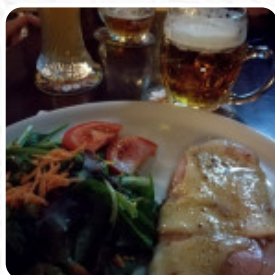




Menu Vecchia Praga Birreria E Cucina

<https://piatti.menu>

Contrada Pozzo Dell'Olmo, 38, Brescia I-25122, Italia, Italy



Il locale di Brescia offre **17 vari menu e bevande sul [la lista](#)** ad un prezzo medio di 12 €. Vecchia Praga Birreria e Cucina è un ristorante situato a Brescia, in via Contrada Pozzo Dell'Olmo, al numero 38. Il locale ha ricevuto un punteggio di 78 dal nostro aggregatore di recensioni online, lo Sluorpometro, che analizza le opinioni dei clienti presenti sul web e restituisce un voto da 1 a 100. Rinomato per i suoi ottimi cocktail, l'ambiente accogliente e informale, è ideale per gruppi di amici. Le sue specialità includono piatti mediterranei, una vasta selezione di birre e un'atmosfera da pub. Il parcheggio è disponibile in strada e presso un parcheggio nelle vicinanze.

Menu Vecchia Praga Birreria E Cucina



Pasta

AL FORNO

Panini E Panini Caldi

HAMBURGER

Primi

RISOTTO DI STAGIONE 11 €

Antipasti E Insalate

ANTIPASTO

Tagliere

PIATTO DI SALUMI E FORMAGGI 14 €

Primi Piatti

CRESPELLE, MELANZANA E POMODORO 12 €

Specialità Italiane

CACIO E PEPE

First Course - Primi

SPAGHETTONI CACIO E PEPE 12 €

Antipasto

LO SPECK D'ANATRA CON POLENTA DI STORO, MIELE E MAIONESE AI FIORI D'ARANCIO 8 €

PACCHERI DI PORRO IN GUAZZETTO VEGANO 8 €

Categoria Di Ristorante

ITALIANO

MEDITERRANEO

Questi Tipi Di Piatti Vengono Serviti

SPAGHETTI

CARNE

Secondi Piatti

POLPETTE VEGETARIANE CON FOCACCIA 10 €

PANZANELLA E CALAMARO ALLA GRIGLIA 15 €

VALDOSTANA CON CHIPS ED INSALATINA AL LIMONE 14 €

Vecchia Praga Birreria E Cucina

Contrada Pozzo Dell'Olmo, 38,
Brescia I-25122, Italia, Italy

Orari di apertura:

