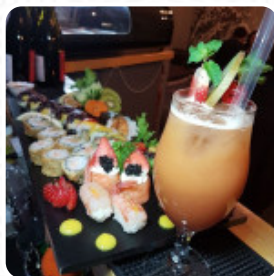
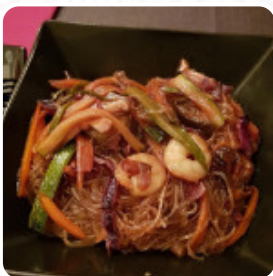




## Menu Oni Sushi

<https://piatti.menu>

Via Rosolino Pilo 61/63, Palermo I-90139, Italia, Italy



La **carta di Oni Sushi** di Palermo include **18** portate. In media i *portate o bevande* sul [la carta](#) costano circa 8 €. Le categorie possono essere visualizzate nel menù in basso. Oni Sushi è un ristorante accogliente e informale situato a Palermo, in via Rosolino Pilo 61/63. Questo locale è molto apprezzato, con un punteggio di 84 su 100 su Sluorpometro, un aggregatore di recensioni online. È ideale per gruppi e offre specialità di [sushi](#) per pranzo e cena. Disponibile parcheggio.

# Menu Oni Sushi

## Involtini Di Sushi

SUSHI

## Sushi

SASHIMI

## Antipasto

TEMPURA

## Sushi-Mix

MISCELA URAMAKI 13 €

## Spaghetti

RAMEN

## Pizza - Piccola Ø 22Cm

TONNO MIX 15 €

## Misto

SALMONE MIX 15 €

## Categoria Di Ristorante

TROPICALE

## Questi Tipi Di Piatti Vengono Serviti

TAGLIATELLE

## Antipasti

TEMPURA DI VERDURE 3 €

TEMPURA DI FIORI DI ZUCCA 5 €

KARAGHE 7 €

## Hosomaki

HOSOMAKI SALMONE 5 €

HOSOMAKI TONNO 5 €

HOSOMAKI GAMBERO 6 €

## Ingredienti Utilizzati

MISO

FUNGHI

SALMONE

---

## Oni Sushi

Via Rosolino Pilo 61/63, Palermo  
I-90139, Italia, Italy

Orari di apertura:

---

Fatto con [Piatti](#)

