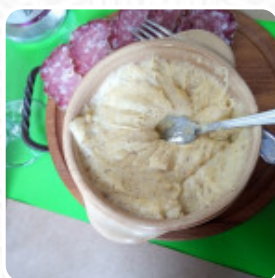




Menu Taverna Di Arlecchino

<https://piatti.menu>

Via Oneta, San Giovanni Bianco I-24015, Italia, Pianca, Italy



Il ristorante di Pianca offre **15 vari portate e bevande sul [menu](https://piatti.menu)** ad un prezzo medio di 9 €. La Taverna di Arlecchino è un accogliente ristorante a San Giovanni Bianco, in via Oneta. Con un punteggio di 84 nello Sluorpometro, è il posto perfetto per famiglie e gruppi di amici. Le specialità italiane del locale sono imperdibili.

Menu Taverna Di Arlecchino



Gnocchi

GNOCCHI

Antipasti E Insalate

ANTIPASTO

Salse

SALSA

Pizza - Junior Ø 22Cm

LOMBARDA

Categoria Di Ristorante

ITALIANO

Antipasti

TAGLIERE DELLA CASA CON
SALUMI E FORMAGGI A KM 0 11 €

POLENTA TARAGNA 5 €

Questi Tipi Di Piatti Vengono Serviti

CARNE

PASTA

Dessert

SEMIFREDDO DI STAGIONE 7 €

TORTA AL CIOCCOLATO FONDENTE
E MANDORLE 7 €

CRÈME BRULÉE AL RHUM 7 €

Portata Principale

CASONCELLI CLASSICI ALLA
BERGAMASCA 10 €

GNOCCHI DI PATATE ALLO
STRACHITUNT (FORMAGGIO
ERBORINATO TIPICO) 10 €

BOCCONCINI DI VILELLO AI
FUNGHI PORCINI DEL NOSTRO
BOSCO 14 €

Taverna Di Arlecchino

Via Oneta, San Giovanni Bianco
I-24015, Italia, Pianca, Italy

Orari di apertura:

Fatto con piatti.menu

