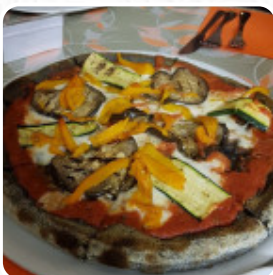




## Menu La Nuova Europa

<https://piatti.menu>

Viale Europa, 42, Balangero I-10070, Italia, Italy



Il ristorante di Balangero offre **18 vari piatti e bevande sul [la carta](#)** per un costo medio di 8 €. La Nuova Europa è un ristorante situato a Balangero, in via Viale Europa 42. Con un punteggio di 79 ottenuto dal nostro aggregatore di recensioni online, lo Stuurpometro, il locale è conosciuto per la sua atmosfera accogliente e informale, ideale per famiglie e gruppi. Le specialità della casa sono le cene.

# Menu La Nuova Europa



## Portate Principali

LASAGNE

## Spuntini

BRUSCHETTA

## Pesce

COZZE GRATINATE 8 €

## Specialità Italiane

FOCACCE

## Categoria Di Ristorante

ITALIANO

## Antipasto

TAGLIERE DEL PIZZAIOLO, FARINATA, FOCACCIA, LARDO, MIELE, CROSTINI DELLA CASA E AFFETTATI MISTI 12 €

CHIACCHERE CON AFFETTATI MISTI E BUFALA 12 €

## Questi Tipi Di Piatti

## Vengono Serviti

PASTA

PIZZA

## Dessert



TIRAMISÙ TUTTE FRAGOLE 4 €

TIRAMISÙ 4 €

CROSTATA CON RICOTTA E CREMA PASTICCERA 3 €

## PIATTO

PIZZA FUMÈ, POMODORO FRESCO, MOZZARELLA, SCAMORZA AFFUMICATA, SPECK E ORIGANO 8 €

MORTADELLA E PISTACCHIO, MOZZARELLA E CREMA DI PISTACCHIO 7 €

RISOTTO ALLA BIRRA CON RADICCHIO E SALSICCIA 10 €

## Ingredienti Utilizzati



FORMAGGIO

SPINACI

YOGURT

# La Nuova Europa

Viale Europa, 42, Balangero I-10070, Italia, Italy

Orari di apertura:  
---

