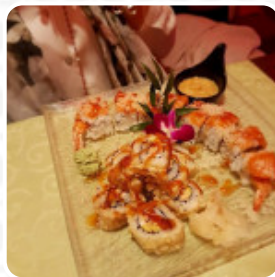




Menu Hoseki

<https://piatti.menu>

Via Il Prato, 64-66, Santa Maria Novella, Firenze I-50123, Italia, Italy



Il *menu di Hoseki* di Firenze include **17** piatti. In media un **piatto o una bevanda sul [la carta](#)** costano circa 9 €. Le categorie possono essere visualizzate nel menu sottostante. Hoseki è un locale situato nel cuore di Firenze, in Via Il Prato 64-66. Il ristorante ha ottenuto un punteggio di 85 sul nostro Sluurpometro, un aggregatore di recensioni online, che raccoglie e valuta le opinioni dei clienti restituendo un voto da 1 a 100. Hoseki è apprezzato per la sua atmosfera accogliente e informale, ideale per gruppi. Le specialità del ristorante includono piatti giapponesi e sushi, sia a pranzo che a cena. Offre anche diverse opzioni di parcheggio.

Menu Hoseki



Rotoli Di Sushi

SUSHI

Sushi

SASHIMI

Categoria Di Ristorante

DESSERT

Ingredienti Utilizzati

SALMONE

Antipasti

TRIS DI TARTARE 12 €

PRIMO PIATTO

Questi Tipi Di Piatti Vengono Serviti

GELATO

CARNE

Antipasto

TEMPURA

MAGURO COCKTAIL (COCKTAIL DI TONNO E AVOCADO) 9 €

INSALATA DI ALGHE CON SASHIMI DI PESCE CRUDO 8 €

Dolci

MOCHI 4 €

MAKINTELLA 4 €

GELATO 5 €

PIATTO

SUSHI MISTO 16 PZ. (8 NIGIRI, 8 URAMAKI) 18 €

MAGURO YAKI (SPEDINI DI TONNO IN SALSA SPECIALE) 10 €

TENDON (RISO BIANCO CON TEMPURA) 10 €

Hoseki

Via Il Prato, 64-66, Santa Maria Novella, Firenze I-50123, Italia, Italy

Orari di apertura:

gallery image

Fatto con [piatti.menu](#)