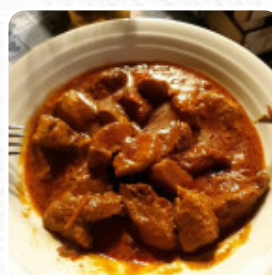




Menu Country Pub

<https://piatti.menu>

Via Parini 56, Quartu Sant'Elena I-9045, Italia, Quartu Sant'Elena, Italy



Il menu di Country Pub di Quartu Sant'Elena include **16** portate. In media un **portata o una bevanda sul [la carta](#)** costano circa 14 €. Le categorie possono essere visualizzate nel menu sottostante. Il Ristorante Country Pub si trova a Quartu Sant'Elena, in Via Parini 56. Con un punteggio di 88 su 100 su Sluurpometro, è apprezzato per la sua atmosfera accogliente e informale, perfetto per gruppi. Le specialità offerte includono cucina europea, piatti da pub e cucina italiana per cena.

Menu Pizzeria La Taverna



Frutti Di Mare

CALAMARI

Riso

RISOTTO

Antipasti Freddi

INSALATA DI POLPO 9 €

Pesce

CALAMARI ALLA GRIGLIA 12 €

Penne

CALABRESE

Secondi Di Mare

TAGLIATA DI TONNO 12 €

Categoria Di Ristorante

ITALIANO

Pesce - Fisch

PESCE ALLA GRIGLIA MISTA 16 €

Pasta

LINGUINE ALLE VONGOLE 12 €

RUCOLA

Primi Piatti

PACCHERI ALLA GHIOTTA DI TONNO 12 €

FILEJA ALLE COZZE 10 €

Antipasto

DAL MARE CON AMORE 15 €

TAGLIERE LA TAVERNA 10 €

Questi Tipi Di Piatti Vengono Serviti

PIZZA

CARNE

Pizzeria La Taverna

Contrada Grotticelle SNC, Ricadi
I-89866, Italia, Italy

Orari di apertura:

Fatto con piatti.menu

