

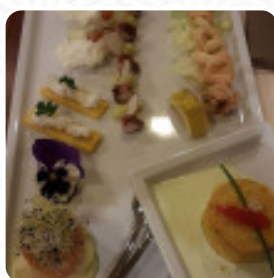


Menu L'antro Della Sibilla

<https://piatti.menu>

Via Fratelli Bandiera 17, Lissone I-20851, Italia, Italy

+39392458696



Il locale di Lissone offre **15 vari menu e bevande sul [menu](https://piatti.menu)** per un costo medio di 12 €. L'Anatro Della Sibilla è un accogliente ristorante situato a Lissone, in Via Fratelli Bandiera 17. Con un punteggio di 81 sullo Stuurpometro, il locale è apprezzato per la sua atmosfera informale e accogliente, adatto sia ai bambini che ai gruppi. Le specialità della casa includono piatti di pesce e cucina mediterranea, sia per pranzo che per cena. Disponibile parcheggio in strada.

Menu L'antro Della Sibilla



Bevande Alcoliche

PROSECCO

Ingredienti Utilizzati

STRACCIATELLA

Pizza

PIZZAMARGHERITA 6 €

PIZZA BIANCA

PIATTO

TAGLIATELLE FATTE IN CASA CON PANCETTA, GERMOGLI DI SOJA, CREMA DI PORRI E PECORINO 13 €

SALMONE AL FORNO CON FINOCCHI STUFATI AL PASSITO, MANDORLE E SALSA PARMENTIERRE 16 €

Questi Tipi Di Piatti Vengono Serviti

PIZZA

PASTA

Antipasto

ANTIPASTO MISTO DI MARE PER DUE PERSONE 27 €

ANTIPASTO MISTO TERRA PER DUE PERSONE 24 €

GATEAU DI BACCALÀ 9 €

Dolci

PASTIERA NAPOLETANA DELLA CASA 6 €

TORTA CAPRESE DELLO CHEF 6 €

CRÈME BRULÉE FATTA IN CASA 5 €

PANNA COTTA

L'antro Della Sibilla

Via Fratelli Bandiera 17, Lissone I-20851, Italia, Italy

Orari di apertura:

 gallery image

Fatto con [piatti.menu](https://www.piatti.menu)