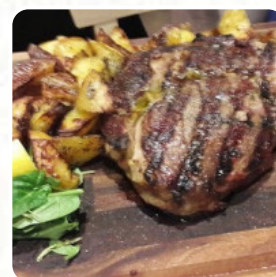
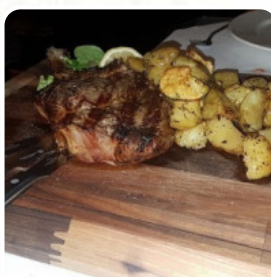
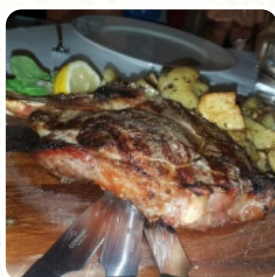
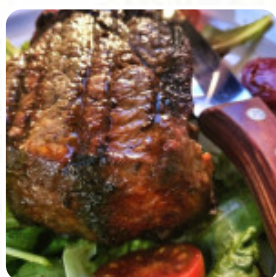




Menu Borderline

<https://piatti.menu>

Corso Italia, 35, Santa Maria Novella, Firenze I-50123, Italia, Italy



Qui troverai il [menu](#) di **Borderline** in Firenze. Al momento ci sono **15** portate e bevande nel menù.

Menu Borderline

Riso

RISOTTO

Antipasti E Insalate

ANTIPASTO

Dessert

TIRAMISÙ

Digestivi

LIMONCELLO

Categoria Di Ristorante

ITALIANO

Questi Tipi Di Piatti Vengono Serviti

PASTA

CARNE

Ingredienti Utilizzati



PESTO

TONNO

FUNGHI

FRUTTI DI MARE

PATATE

POMODORI

GAMBERETTO

POMODORO

Borderline

Corso Italia, 35, Santa Maria
Novella, Firenze I-50123, Italia,
Italy

Orari di apertura:

Fatto con [piatti.menu](#)

