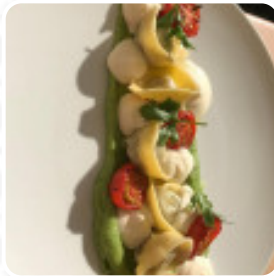




## Lindners Grenzschaenke Speisekarte

<https://speisekarte.menu>

Grenschänkstraße 7, 02742 Neusalza-Spremberg, Germany  
+493587232438,+4935872299968 - <http://gaststaette-grenzschaenke.de>



Auf dieser Webpage findest Du die **vollständige Speisekarte von Lindners Grenzschaenke** aus [Neusalza-Spremberg](#). Derzeit sind **18** Speisen und Getränke erhältlich. Im Border Bay trifft Leidenschaft auf exquisite regionale Küche. Die herzliche Gastfreundschaft der Familie Lindner sorgt für ein einladendes Ambiente, in dem jede Mahlzeit zu einem besonderen Erlebnis wird. Das wechselnde Menü bietet sorgfältig zubereitete Gerichte, die durch kreative Kombinationen bestechen. Gäste schätzen nicht nur die hochwertige Küche, sondern auch das charmante Flair des Hauses und die freundliche Atmosphäre. Ob romantisches Dinner oder Familienfeier – hier wird jeder Besuch zu einem Fest für die Sinne. Die Liebe zum Detail und der hervorragende Service lassen die Vorfreude auf das nächste Mal unweigerlich wachsen.

# Lindners Grenzschaenke Speisekarte



## Vorspeisen

KALBFLEISCH MIT THUNFISCHSAUCE

## Suppen

BISSARA

## Getränke

GETRÄNKE

## Nachspeise

CREME BRULEE

## Antipasti - Vorspeisen

CARPACCIO

## Kartoffeln

HASH BROWNS

## Heiße Getränke

KAFFEE

## Kaffee

ESPRESSO

## Couscous & Pasta

RECHTA

## Schnitzel

SCHNITZEL WIENER ART

SCHNITZEL

## Folgende Arten Von Gerichten Werden Serviert



FLEISCH

DESSERTS

SUPPE

## Verwendete Zutaten

RINDFLEISCH

INGWER

KÄSE

KNOBLAUCH

# Lindners Grenzschaenke

Grenzschenkstraße 7, 02742  
Neusalza-Spremberg, Germany

### Öffnungszeiten:

Dienstag 11:00-14:00  
Mittwoch 11:00-14:00  
Freitag 11:00-14:00  
Samstag 11:00-14:00  
Sonntag 11:00-21:00

Gemacht mit [speisekarte.menu](https://www.speisekarte.menu)

