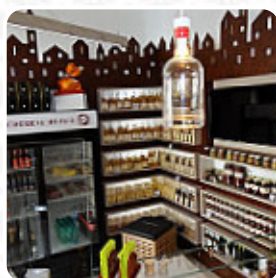




Menu L'antica Credenza

<https://piatti.menu>

Via San Francesco D'Assisi, 11, 75100, Matera Italia, MATERA, Italy
+393939877552 - <https://lanticacredenza.it/>



Un completo [menu](#) di L'antica Credenza da MATERA con tutti gli 19 menù e bevande possono essere trovati qui nel menù. L'Antica Credenza è un ristorante situato nel cuore di Matera, in Basilicata. Da anni siamo un punto di riferimento per moltissime persone, che consideriamo più come ospiti che come clienti. Vogliamo trasmettere passione e calore a ognuno, facendoli sentire come a casa. Il nostro locale accoglie famiglie, coppie, gruppi di amici e singoli ospiti, tutti uniti dalla passione per la nostra cucina. Lo Chef Nicola Sarinella reinterpreta la tradizione gastronomica locale con creatività, creando piatti che uniscono innovazione e sapori della tradizione cittadina. Se vuoi scoprire i sapori autentici di Matera, non puoi non provare la nostra cucina.

Menu L'antica Credenza



Bevande Alcoliche

PROSECCO

Portate Principali

ZUPPA DI CREMA DI POMODORO

Antipasti

BURRATA

Piatti A Base Di Carne

POLPETTE

Bevande Calde

CAFFÈ

Caffè

CAPPUCCINO

Categoria Di Ristorante

ITALIANO

Bevande

BICCHIERE DI VINO

BIRRA

Ingredienti Utilizzati

POMODORO

SALAME

FORMAGGIO

FORMAGGIO

Questi Tipi Di Piatti Vengono Serviti



INSALATA

MINISTRA

PANE

CARNE

PANINI

SANDWICH

L'antica Credenza

Via San Francesco D'Assisi, 11,
75100, Matera Italia, MATERA,
Italy

Orari di apertura:

 gallery image

Fatto con piatti.menu