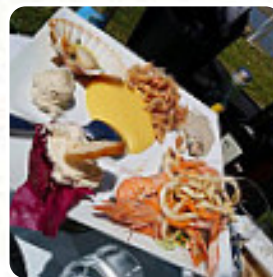




Menu Al Gambero

<https://piatti.menu>
30, P. Granatiere, JESOLO, Italy
(+39)0421980375 - <https://www.ristorantealgamberojesolo.com>



Un completo [menu](#) di Al Gambero da JESOLO con tutti gli 19 piatti e bevande possono essere trovati qui sulla carta.

Menu Al Gambero



Contorni

SCAMPI

Bevande

BEVANDE

Riso

RISOTTO

Antipasti & Insalate

ANTIPASTO

Dolci

SORBETTO

Bevande Calde

CAFFÈ

Questi Tipi Di Piatti Vengono Serviti



PASTA

DESSERT

OSTRICHE

ANTIPASTO

SPAGHETTI

PESCARÈ

Ingredienti Utilizzati

ANGUILLA

GAMBERETTI

GAMBERETTI

GAMBERETTO

AGLIO

FRUTTI DI MARE

TONNO

Al Gambero

30, P. Granatiere, JESOLO, Italy

Orari di apertura:

Domenica 11:00-15:00 19:00-23:59

Martedì 11:00-15:00 19:00-23:59


Mercoledì 11:00-15:00 19:00-23:59

Giovedì 11:00-15:00 19:00-23:59

Venerdì 11:00-15:00 19:00-23:59

Sabato 11:00-15:00 19:00-23:59

Fatto con [piatti.menu](#)

 gallery image