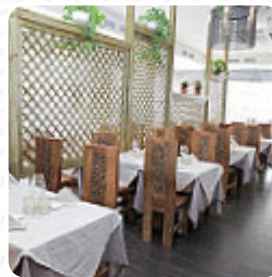




Menu Kobe

<https://piatti.menu>
Corso Di Porta Ticinese 60, 20123 Italia, Milano, Italy
(+39)0258105727



Un **completo menu di Kobe** da Milano con tutti gli **19** piatti e bevande possono essere trovati qui nel menù. Nel cuore della zona colonnare, questo ristorante offre un'esperienza all you can eat che mescola influenze giapponesi e cinesi. I piatti, ben presentati e preparati con ingredienti freschi, si distinguono per il sushi di qualità e le porzioni abbondanti. Sebbene il servizio possa essere variabile, con alcuni clienti che segnalano attese più lunghe del previsto, l'atmosfera accogliente e il personale cordiale sono spesso apprezzati. Il menù, seppur limitato, è curato e gustoso. Ideale per un pranzo conveniente, è un'opzione da considerare per un pasto soddisfacente e alla moda.

Menu Kobe



Bevande Analcoliche

ACQUA

Involtini Di Sushi

SUSHI

Pizza

PIZZA FUSION

Frutti Di Mare

CALAMARI

Sushi

SASHIMI

Contorni

RISO INTEGRALE

WASABI

SALSA DI SOIA

Categoria Di Ristorante

VEGETARIANO

TROPICALE

DESSERT

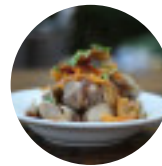
Questi Tipi Di Piatti Vengono Serviti

CARNE

ANTIPASTO

PESCARE

Ingredienti Utilizzati



FRUTTI DI MARE

VERDURE

ZENZERO

RISO BIANCO

ANGUILLA

Kobe

Corso Di Porta Ticinese 60,
20123 Italia, Milano, Italy

Orari di apertura:

Fatto con piatti.menu

