

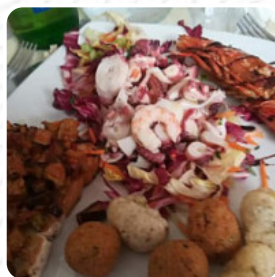
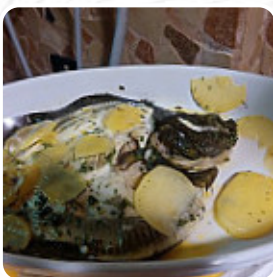


Menueppe Ferdi

<https://piatti.menu>

Porto Del Granatello, Portici, Italy, PORTICI

+393200439562 - <http://www.facebook.com/Da-giuseppe-al-granatello-1723990671176653/>



Qui troverai il [menu](#) di Peppe Ferdi in PORTICI. Al momento ci sono **18** menù e bevande sulla carta.

Menueppe Ferdi



Bevande Analcoliche

ACQUA

Antipasti

ZUPPA DI CREMA DI POMODORO

Pasta

LINGUINE

Frutti Di Mare

POLPO E ORZO

Riso

RISOTTO

Categoria Di Ristorante

ITALIANO

DESSERT

VEGANO

Questi Tipi Di Piatti Vengono Serviti

INSALATA

PASTA

PESCARE

Ingredienti Utilizzati

BACON

GAMBERETTI

FRUTTI DI MARE

POMODORI

GAMBERETTO

GAMBERETTI

ZUCCHINE

Peppes Ferdi

Porto Del Granatello, Portici,
Italy, PORTICI

Orari di apertura:

Domenica 13:00-17:00

Martedì 13:00-15:00 20:00-00:00

Mercoledì 13:00-15:00 20:00-00:00

Giovedì 13:00-15:00 20:00-00:00

Venerdì 13:00-15:00 20:00-00:00

Sabato 13:00-15:00 20:00-00:00

Fatto con [piatti.menu](#)

