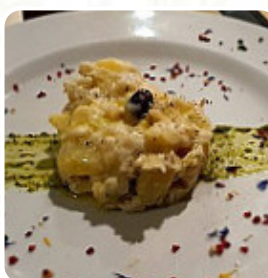




Menu Enoteca La Stazione

<https://piatti.menu>

Via Aurelia 634, Rosignano Marittimo, Italy, ROSIGNANO MARITTIMO
(+39)586751117



Su questo Webpage troverai il **completo menu di Enoteca La Stazione** da ROSIGNANO MARITTIMO. Attualmente ci sono **17** portate e bevande disponibili. Situato accanto alla stazione ferroviaria, questo ristorante sorprende con la sua cucina italiana autentica e i piatti tradizionali, ben presentati e con porzioni abbondanti. Il menù, seppur limitato, offre un'ottima varietà di piatti di mare e di terra, accompagnati da una selezione di vini di qualità. L'atmosfera è accogliente e rilassata, ideale per cene romantiche o in famiglia, con un servizio rapido e cordiale. Nonostante la location, la qualità del cibo e dei prezzi rende questo ristorante una scelta da non perdere per chi cerca un'esperienza gastronomica autentica e soddisfacente, aperto anche il lunedì.

Menu Enoteca La Stazione



Antipasti

ACCIUGHE

Bevande

BEVANDE

Antipasti E Insalate

ANTIPASTO

Piadina

L'INVOLUCRO ITALIANO

Bevande Calde

CAFFÈ

Categoria Di Ristorante

DESSERT

ITALIANO

Ingredienti Utilizzati

GAMBERETTI

FRUTTI DI MARE

TONNO

FORMAGGIO

Questi Tipi Di Piatti Vengono Serviti

BISTECCA DI TONNO

PESCARE

COZZE

MINESTRA

ANTIPASTO

SPAGHETTI

Enoteca La Stazione

Via Aurelia 634, Rosignano
Marittimo, Italy, ROSIGNANO
MARITTIMO

Orari di apertura:

Fatto con piatti.menu

