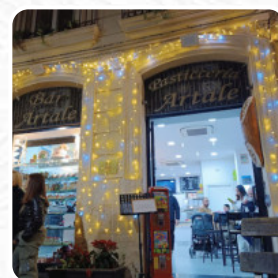
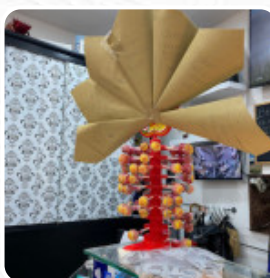




Menu Pasticceria Artale

<https://piatti.menu>

Via Landolina, 32 Ortigia, 96100, Siracusa, Sicilia Italia, SIRACUSA, Italy
+393993121829,+393427487318 - <http://www.pasticceriaartale.it/>



Un completo [menu](#) di Pasticceria Artale da SIRACUSA con tutti gli 16 portate e bevande possono essere trovati qui nel menù. Situata in una pittoresca viuzza di Ortigia, Pasticceria Artale è una tappa obbligata per gli amanti del cibo da strada. I visitatori elogiano la freschezza e il sapore autentico delle specialità locali, come arancini e granita di caffè. Mentre alcuni piatti possono deludere, le brioche con crema di pistacchio e i dolci da forno sono tra le prelibatezze più apprezzate. Il servizio è generalmente cordiale e i prezzi accessibili. In un luogo informale e accogliente, Artale promette un'esperienza gustativa che lascia un'impressione duratura e invita a tornare per scoprire altre delizie.

Menu Pasticceria Artale



Antipasti

ACCIUGHE

Panini

PROSCIUTTO E FORMAGGIO

Dessert

CANNOLI

Digestivi

LIMONCELLO

Bevande Calde

CAFFÈ

Specialità Italiane

ARANCINI

French

CROISSANT

Categoria Di Ristorante

ITALIANO

SENZA GLUTINE

Questi Tipi Di Piatti Vengono Serviti

INSALATA

GELATO

Ingredienti Utilizzati

BURRO

MOZZARELLA

FORMAGGIO

PROSCIUTTO

CIOCCOLATO

Pasticceria Artale

Via Landolina, 32 Ortigia, 96100,
Siracusa, Sicilia Italia,
SIRACUSA, Italy

Orari di apertura:

Venerdì 7:30-20:00

Sabato 7:30-20:00

Domenica 7:30-20:00

Lunedì 7:30-20:00

Martedì 7:30-20:00

Mercoledì 7:30-20:00

Fatto con piatti.menu

