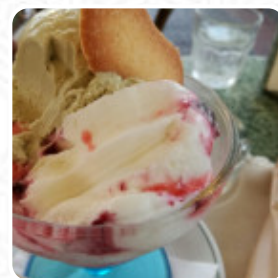
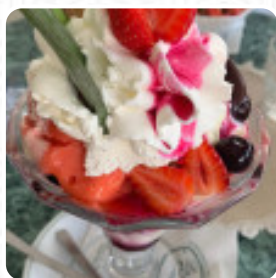




Menu Dolce Sosta

<https://piatti.menu>
Via Colonna Vittoria 101, ISCHIA, Italy
+393981991678



Qui trovi il [menu di Dolce Sosta](#) a ISCHIA. Al momento ci sono **19** piatti e bevande sul menu. Il Bar Dolce Sosta è un ristorante situato a Ischia, in Via Vittoria Colonna 101. Il locale ha ottenuto un punteggio di 82 dallo Sluorpometro, un aggregatore di recensioni online che valuta e presenta un punteggio percentuale di gradimento. Conosciuto per i suoi ottimi cocktail e per l'ambiente accogliente e informale, è perfetto per gruppi. Le specialità del ristorante includono cucina italiana, brunch, colazione, pranzo e after dinner.

Menu Dolce Sosta



Spuntini

BRUSCHETTA

Bevande

BEVANDE

Gelato*

GELATO

Bevande Calde

CAFFÈ

Caffè

CAPPUCCINO

Dessert

CIAMBELLA

CIAMBELLE

Ingredienti Utilizzati

FRUTTA

CIOCCOLATO

Bibite

SUCCO D'ARANCIA

SUCCO

COKE

Categoria Di Ristorante

ITALIANO

MEDITERRANEO

SBARRA

Questi Tipi Di Piatti Vengono Serviti

PANINI

PASTA

DESSERT

GELATO

Dolce Sosta

Via Colonna Vittoria 101, ISCHIA,
Italy

Orari di apertura:

Fatto con [Piatti](#)

