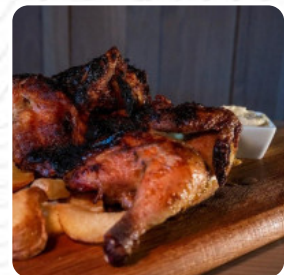
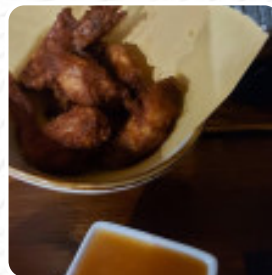
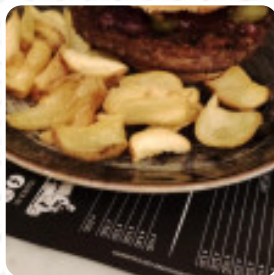




Menu Alligalli

<https://piatti.menu>
Via Luigi Bianchi, 36, Pisa, Italy
+393534361529 - <https://www.ristorantealligalli.it/>



Qui troverai il [menu](#) di Alligalli in Pisa. Al momento ci sono **16** portate e bevande sulla carta.

Menu Alligalli



Panini E Panini Caldi

HAMBURGER

Bevande

BIRRA

Antipasti E Insalate

PATATE FRITTE

Pollo

POLLO ALLA GRIGLIA

Alla Griglia

COSTOLETTE

Categoria Di Ristorante

DESSERT

Salse

SALSA

BARBECUE

Dessert

TIRAMISÙ

TORTA DI FORMAGGIO

Questi Tipi Di Piatti Vengono Serviti



CARNE

HAMBURGER

POLLO

PANINI

PESCARE

ANTIPASTO

Alligalli

Via Luigi Bianchi, 36, Pisa, Italy

Orari di apertura:

Lunedì 12:00-14:30

Martedì 12:00-14:30

Mercoledì 12:00-14:30

Giovedì 12:00-14:30

Venerdì 12:00-14:30

Sabato 12:00-14:30

Domenica 12:00-14:30

Fatto con [piatti.menu](https://www.piatti.menu)

